



Comunità Montana Alburni

POR Campania FESR 2014-2020 - Asse 5 - Obiettivo Specifico 5.1 Azione 5.1.3

Accordo di collaborazione ex art. 15 della legge 241/90 tra la Regione Campania - Direzione Generale per le Politiche agricole, alimentari e forestali e l'Ente Delegato Comunità Montana Alburni



AREA FORESTE

Responsabile:

Dott. Agr. Serafino Pugliese

Gruppo di lavoro: Dott. Agr. Pierino Gigliello

Dott. For. Giuseppe Doddato

Ing. Antonio D' Ascoli

Ing. Armando Mottola

Interventi relativi alle infrastrutture verdi e di mitigazione dei rischi connessi ai cambiamenti climatici nel territorio della Comunità Montana Alburni

CUP: J48H22000680006

Cartografia ante post intervento 1° S.A.L.

FIRMA

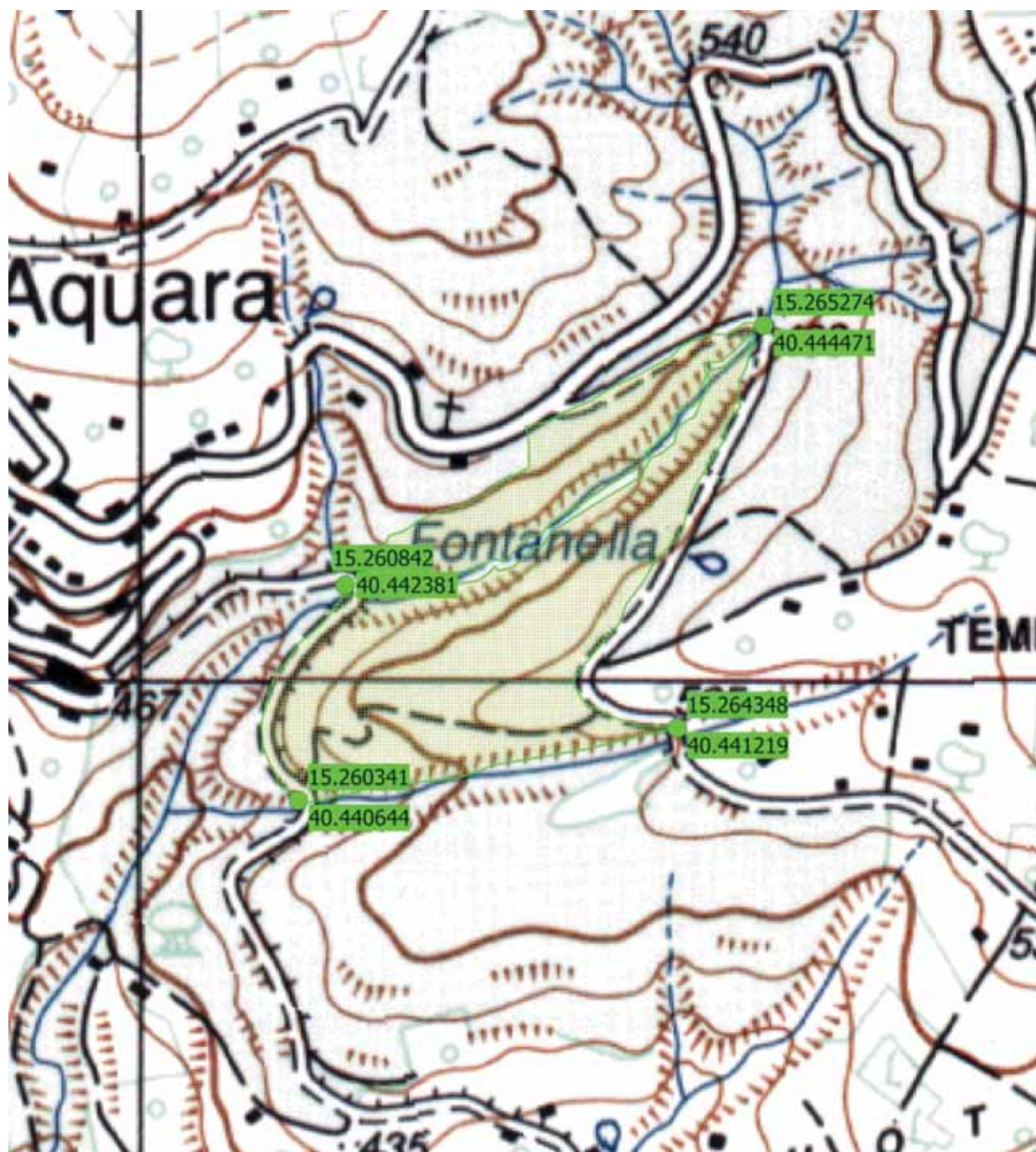


Comunità Montana Alburni

Controne (SA)

Interventi relativi alle infrastrutture verdi e di mitigazione dei rischi connessi ai cambiamenti climatici nel territorio della Comunità Montana Alburni

tavola n° 1



COMUNE DI AQUARA (SA)

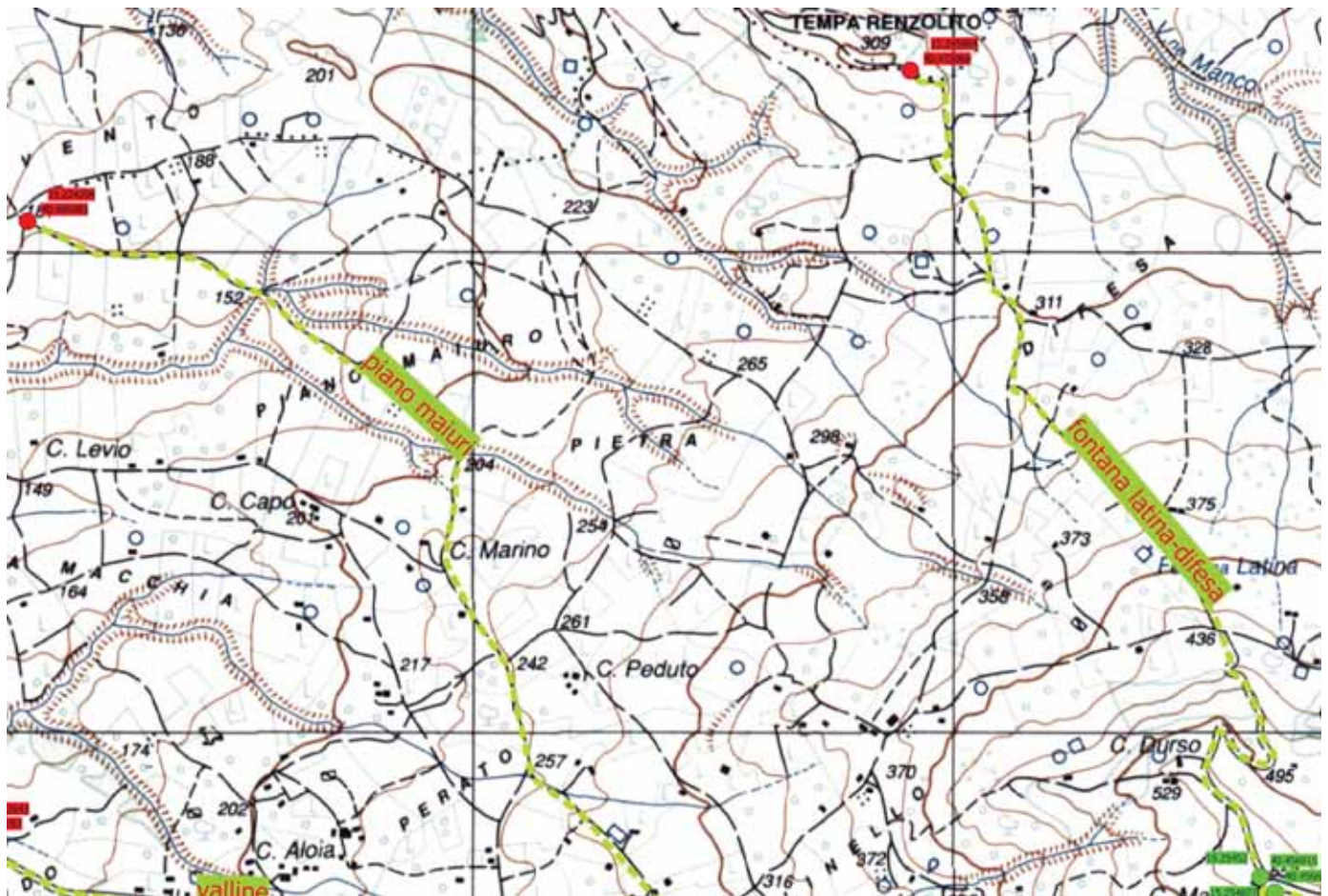
Ripulitura di Sentiero “ Bosco Fontanelle ml 1400 “

Comunità Montana Alburni

Controne (SA)

Interventi relativi alle infrastrutture verdi e di mitigazione dei rischi connessi ai cambiamenti climatici nel territorio della Comunità Montana Alburni

tavola n° 2



COMUNE DI AQUARA (SA)

Ripulitura di cunette in terra e/o c.l.s.

“ Piano Maiuri ml 2300 “ – “ Fontana Latina – Difesa ml 2400 “

Comunità Montana Alburni

Controne (SA)

Interventi relativi alle infrastrutture verdi e di mitigazione dei rischi connessi ai cambiamenti climatici nel territorio della Comunità Montana Alburni

tavola n° 3



COMUNE DI AQUARA (SA)

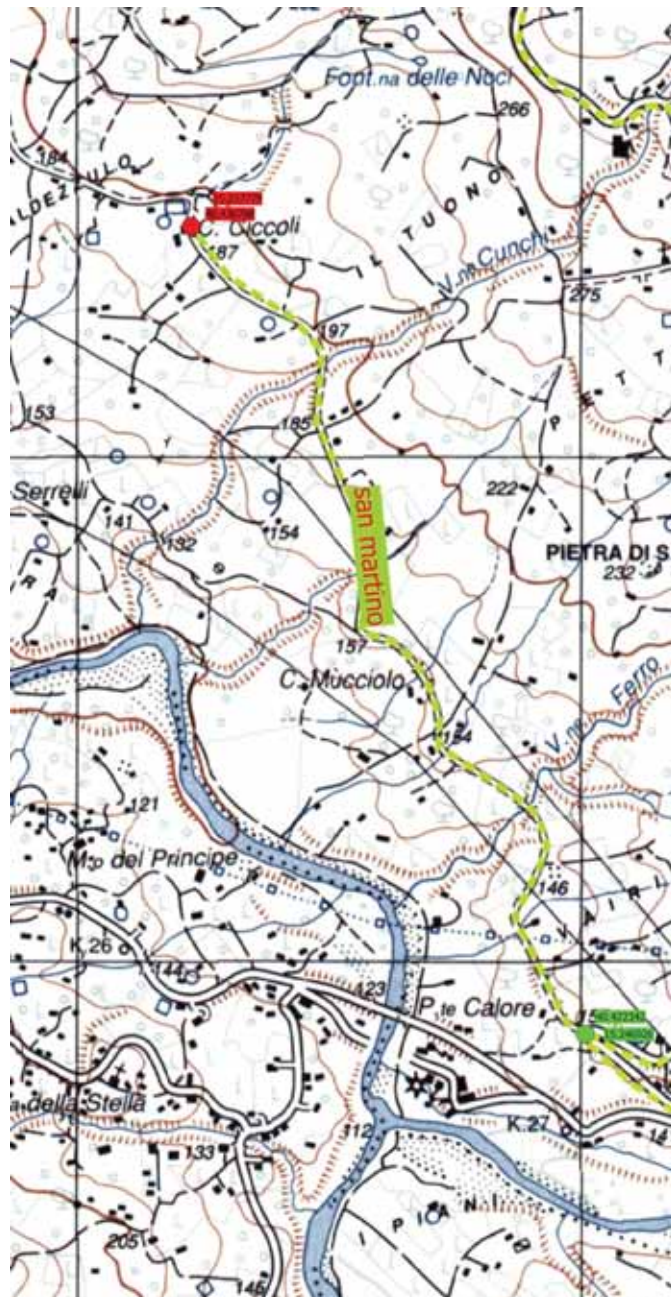
Ripulitura di cunette in terra e/o c.l.s. “ Serbatoio ml 1900 “

Comunità Montana Alburni

Controne (SA)

Interventi relativi alle infrastrutture verdi e di mitigazione dei rischi connessi ai cambiamenti climatici nel territorio della Comunità Montana Alburni

tavola n° 4



COMUNE DI AQUARA (SA)

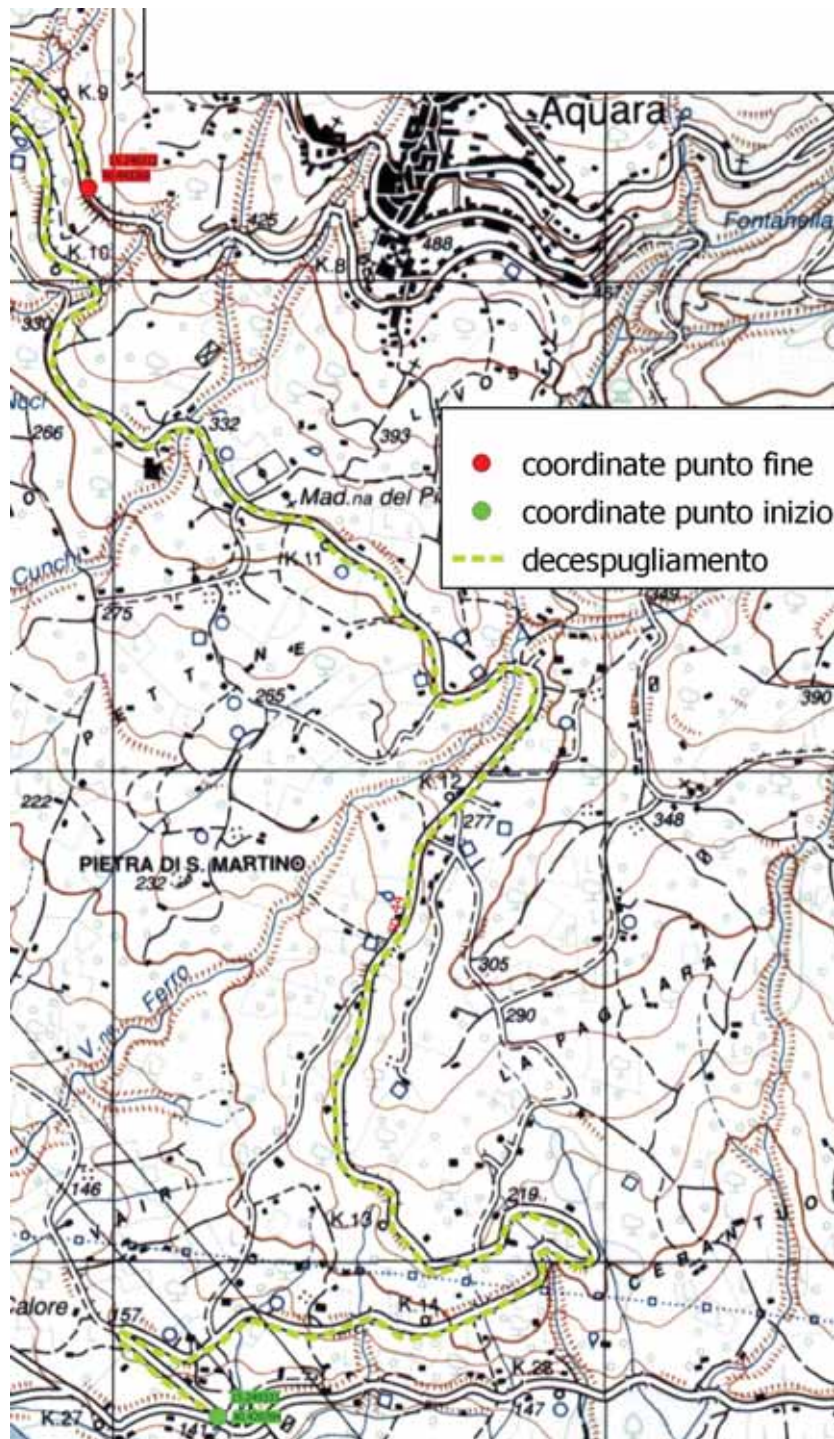
Ripulitura di cunette in terra e/o c.l.s. “ San Martino ml 1900 “

Comunità Montana Alburni

Controne (SA)

Interventi relativi alle infrastrutture verdi e di mitigazione dei rischi connessi ai cambiamenti climatici nel territorio della Comunità Montana Alburni

tavola n° 5



COMUNE DI AQUARA (SA)

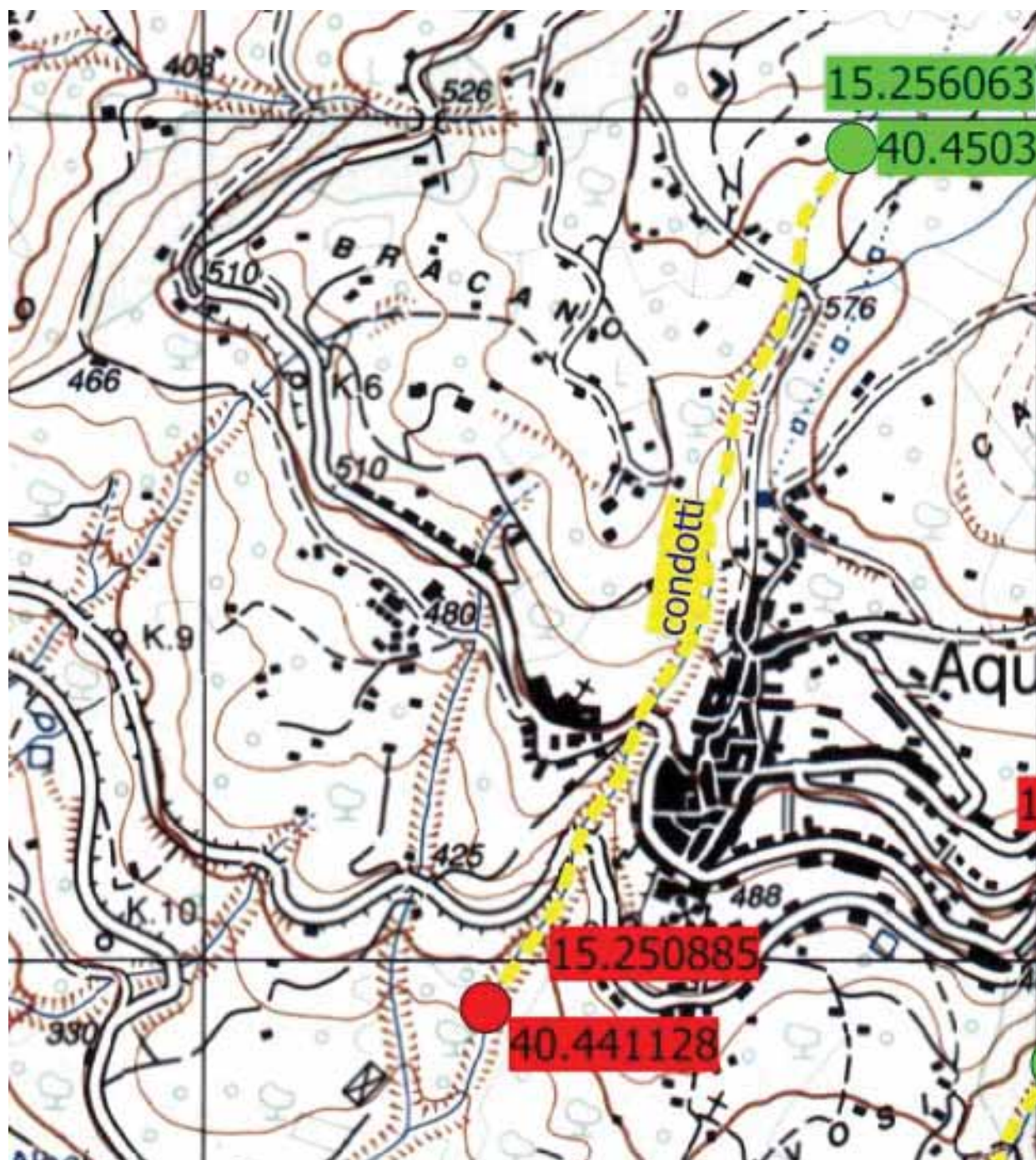
Despugliamento di scarpate stradali e fluviali “ SP 44 ml 8307 “

Comunità Montana Alburni

Controne (SA)

Interventi relativi alle infrastrutture verdi e di mitigazione dei rischi connessi ai cambiamenti climatici nel territorio della Comunità Montana Alburni

tavola n° 6



COMUNE DI AQUARA (SA)

Ripristino funzionalità di valloni “ Condotti ml 1000 “

Comunità Montana Alburni
Controne (SA)

Interventi relativi alle infrastrutture verdi e di mitigazione dei rischi connessi ai cambiamenti climatici nel territorio della Comunità Montana Alburni

tavola n° 7



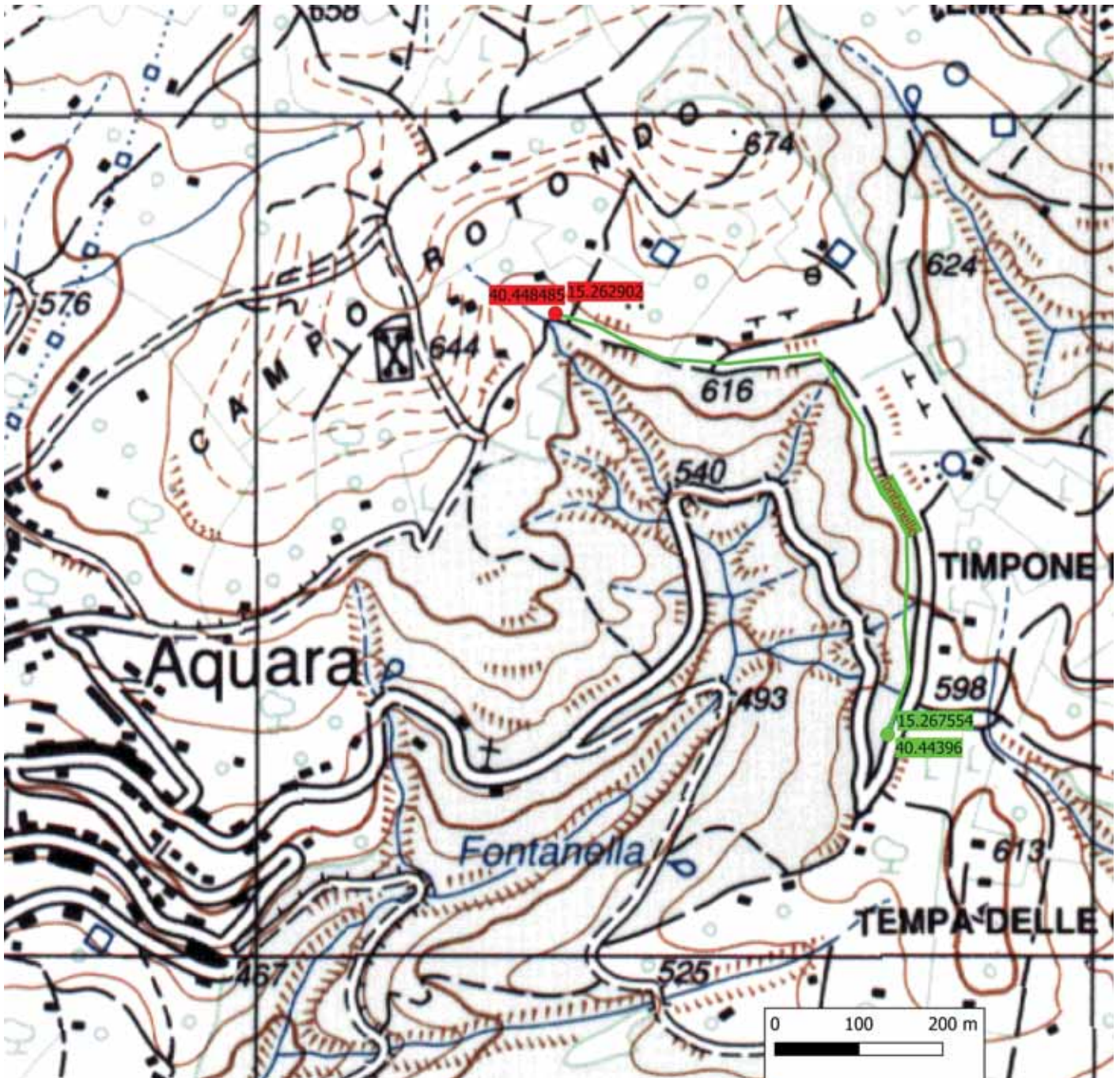
COMUNE DI AQUARA (SA)

Ripristino funzionalità di valloni “ Ferro ml 800 “

Comunità Montana Alburni
Controne (SA)

Interventi relativi alle infrastrutture verdi e di mitigazione dei rischi connessi ai cambiamenti climatici nel territorio della Comunità Montana Alburni

tavola n° 8

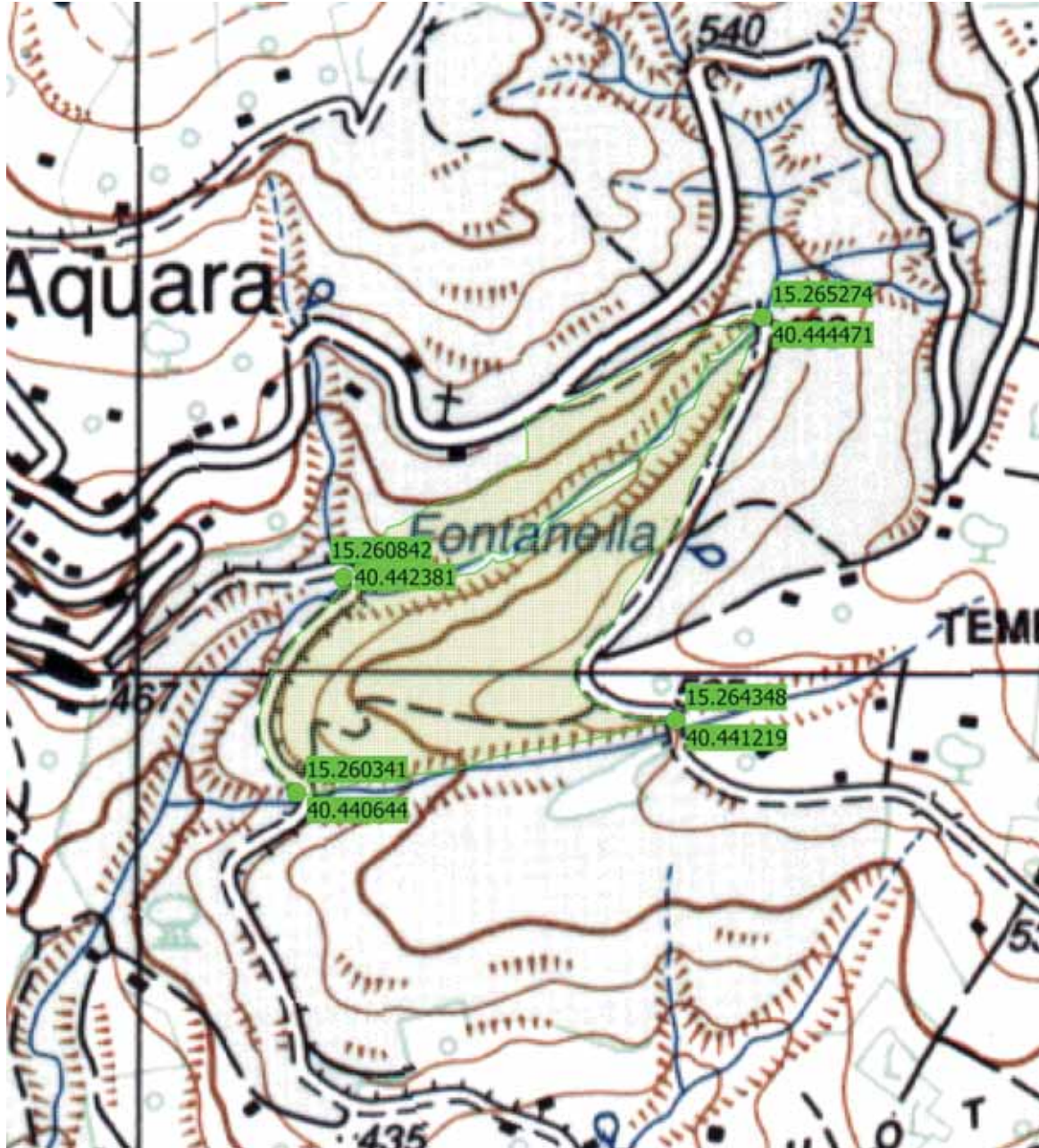


COMUNE DI AQUARA (SA)

Apertura di viale parafuoco “ Fontanelle ml 800 “

Comunità Montana Alburni
Controne (SA)

Interventi relativi alle infrastrutture verdi e di mitigazione dei rischi connessi ai cambiamenti climatici nel territorio della Comunità Montana Alburni



COMUNE DI AQUARA

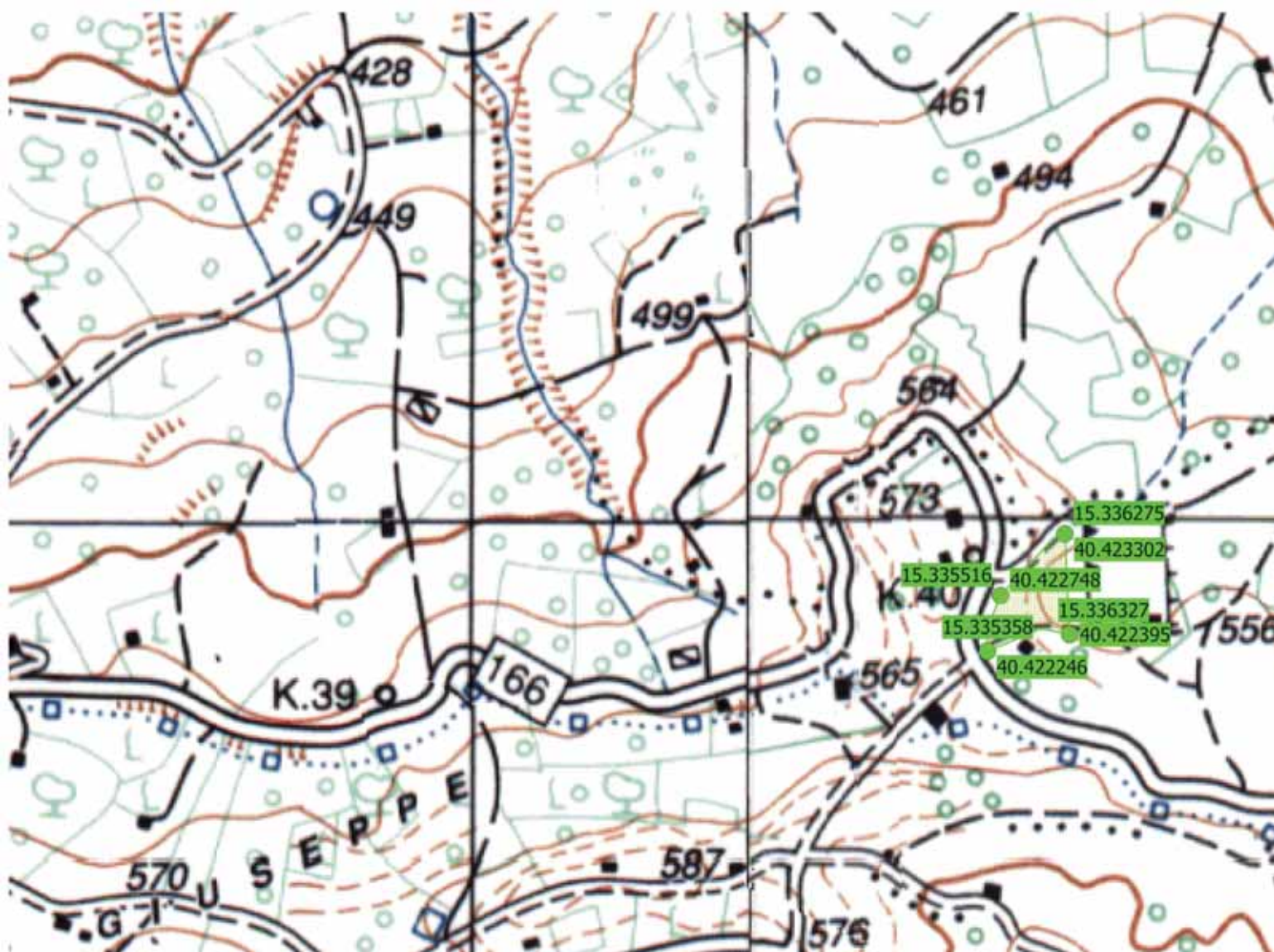
Decespugliamento Area Boscata “ Fontanelle “

Comunità Montana Alburni

Controne (SA)

Interventi relativi alle infrastrutture verdi e di mitigazione dei rischi connessi ai cambiamenti climatici nel territorio della Comunità Montana Alburni

tavola n° 10



COMUNE DI BELLOSGUARDO (SA)

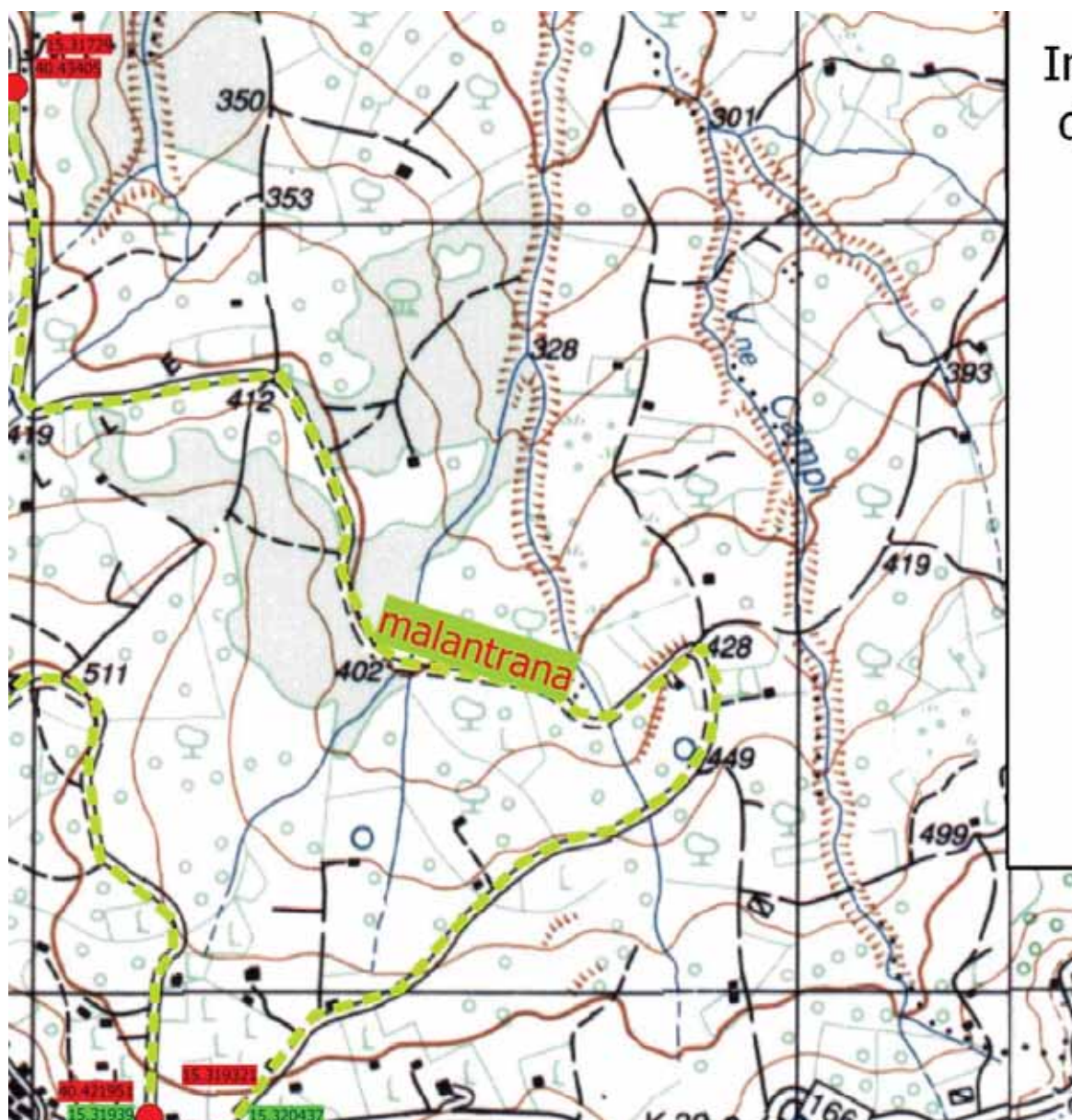
Decespugliamento localizzato di terreno " BOSCO SPINADDEO "

Comunità Montana Alburni

Controne (SA)

Interventi relativi alle infrastrutture verdi e di mitigazione dei rischi connessi ai cambiamenti climatici nel territorio della Comunità Montana Alburni

tavola n° 11



COMUNE DI BELLOSGUARDO (SA)

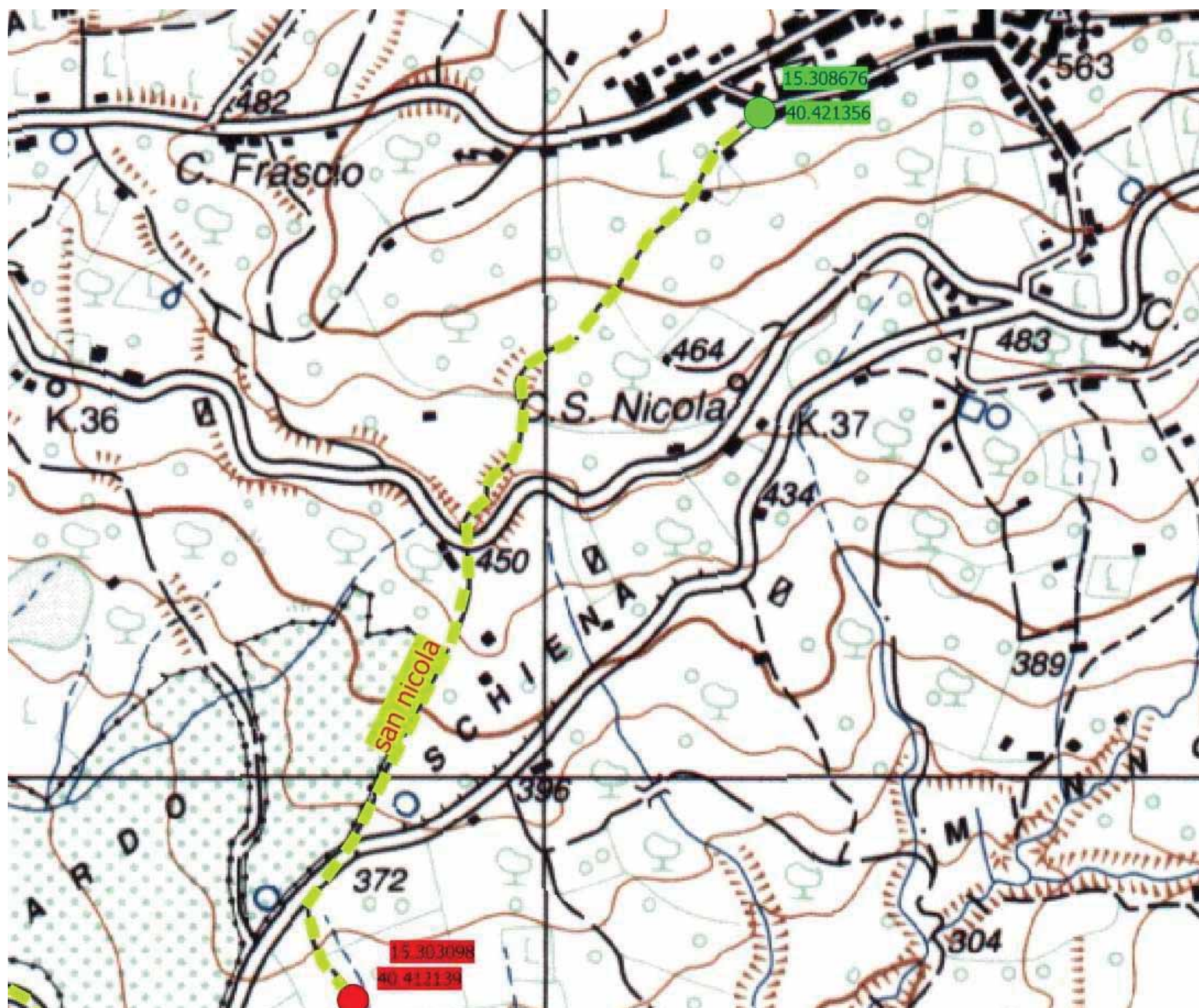
Ripulitura di cunette in terra e/o c.i.s. “ MALANTRANA ml 2600 “

Comunità Montana Alburni

Controne (SA)

Interventi relativi alle infrastrutture verdi e di mitigazione dei rischi connessi ai cambiamenti climatici nel territorio della Comunità Montana Alburni

tavola n° 12



COMUNE DI BELLOSGUARDO (SA)

Decespugliamento di scarpate stradali e fluviali

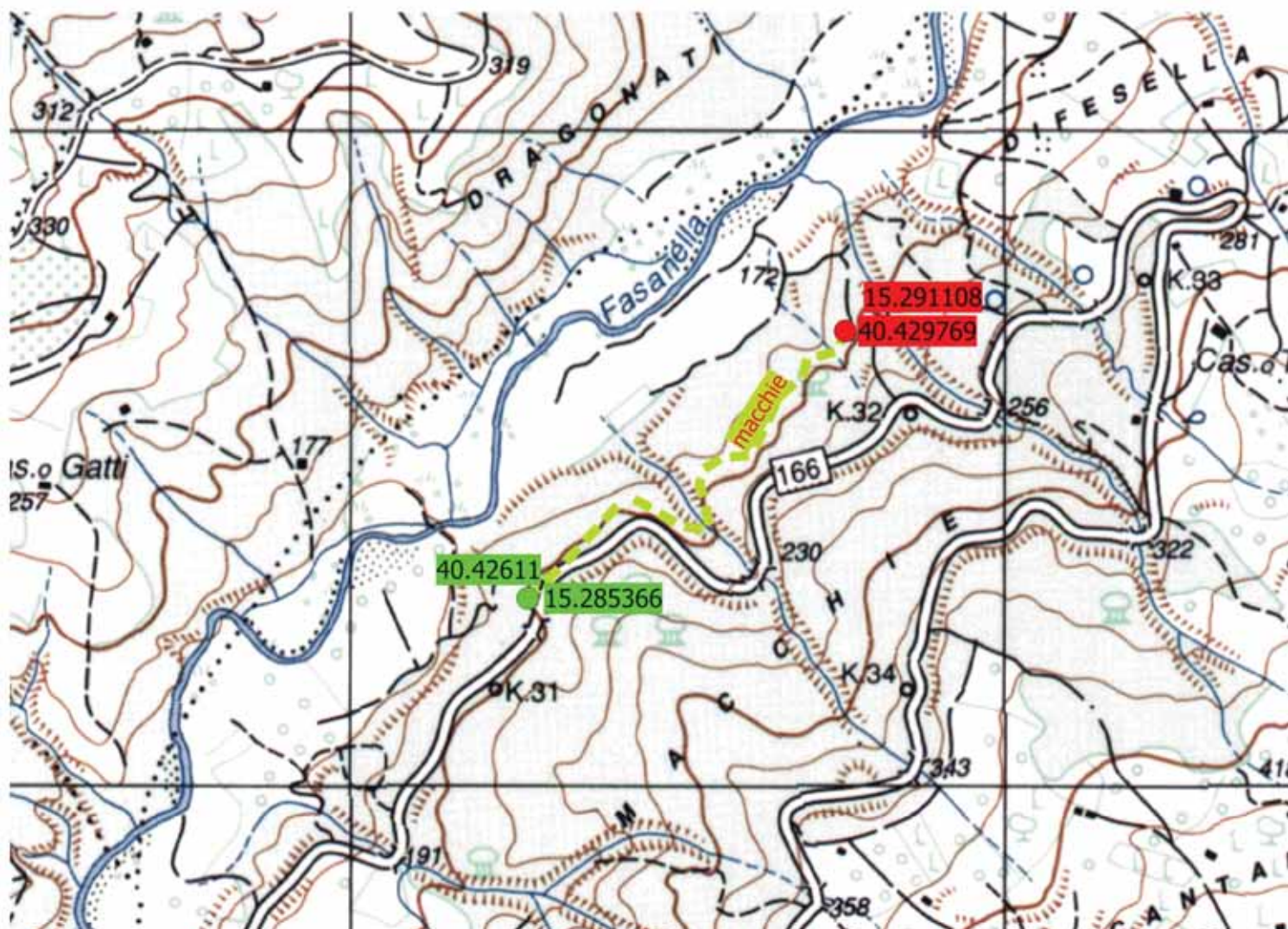
“ SAN NICOLA 1200 ml “

Comunità Montana Alburni

Controne (SA)

Interventi relativi alle infrastrutture verdi e di mitigazione dei rischi connessi ai cambiamenti climatici nel territorio della Comunità Montana Alburni

tavola n° 13



COMUNE DI BELLOSGUARDO (SA)

Ripulitura di Sentiero

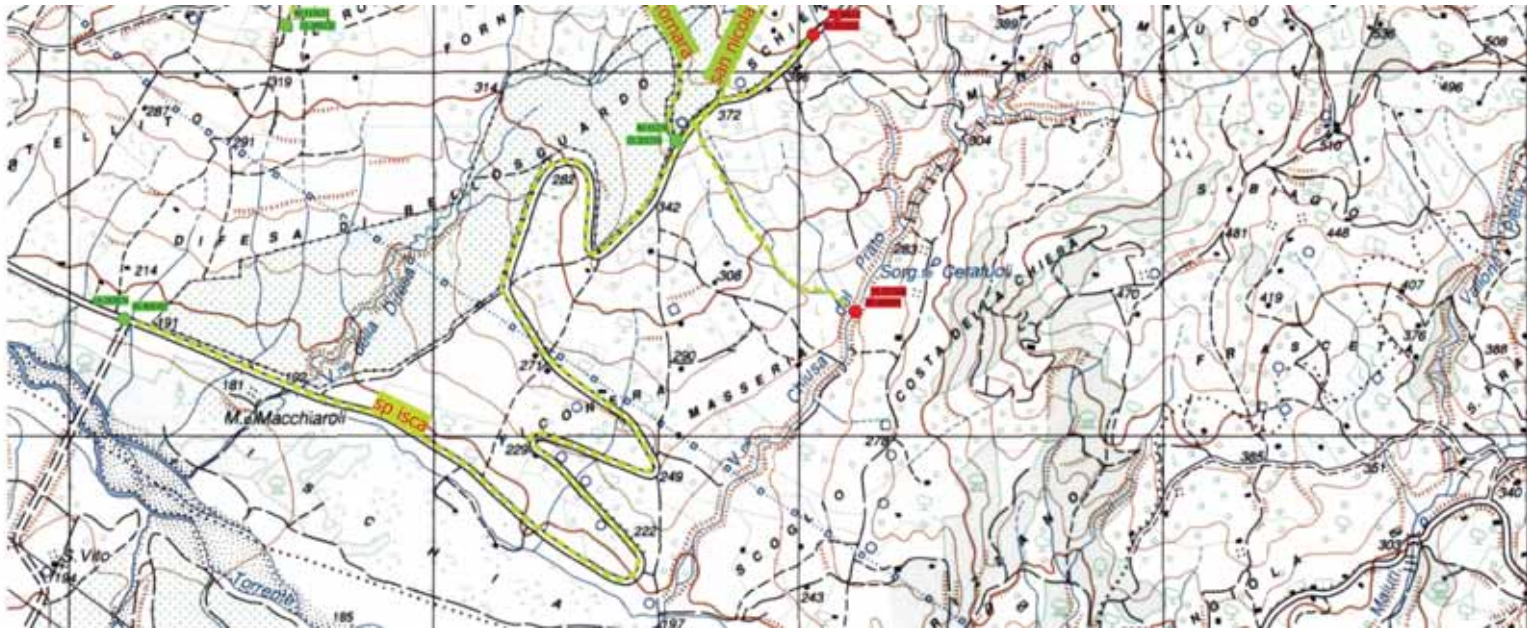
“ ACCESSO ORTO BOTANICO 800 ml “

Comunità Montana Alburni

Controne (SA)

Interventi relativi alle infrastrutture verdi e di mitigazione dei rischi connessi ai cambiamenti climatici nel territorio della Comunità Montana Alburni

tavola n° 14



COMUNE DI BELLOSGUARDO (SA)

Ripulitura di cunette in terra e/o c.i.s.

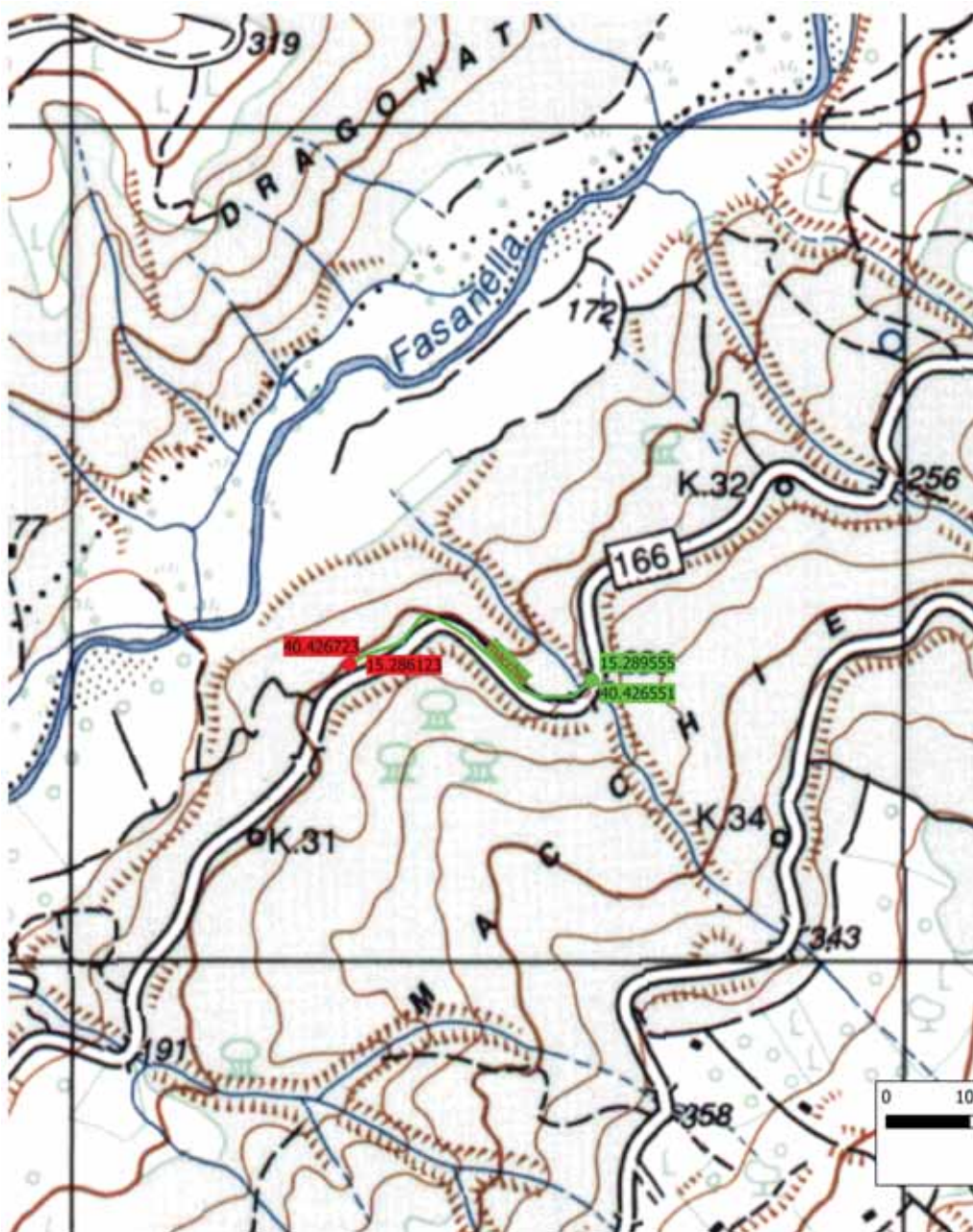
“ SP Isca ml 4700 “

Comunità Montana Alburni

Controne (SA)

Interventi relativi alle infrastrutture verdi e di mitigazione dei rischi connessi ai cambiamenti climatici nel territorio della Comunità Montana Alburni

tavola n° 15



COMUNE DI BELLOSGUARDO (SA)

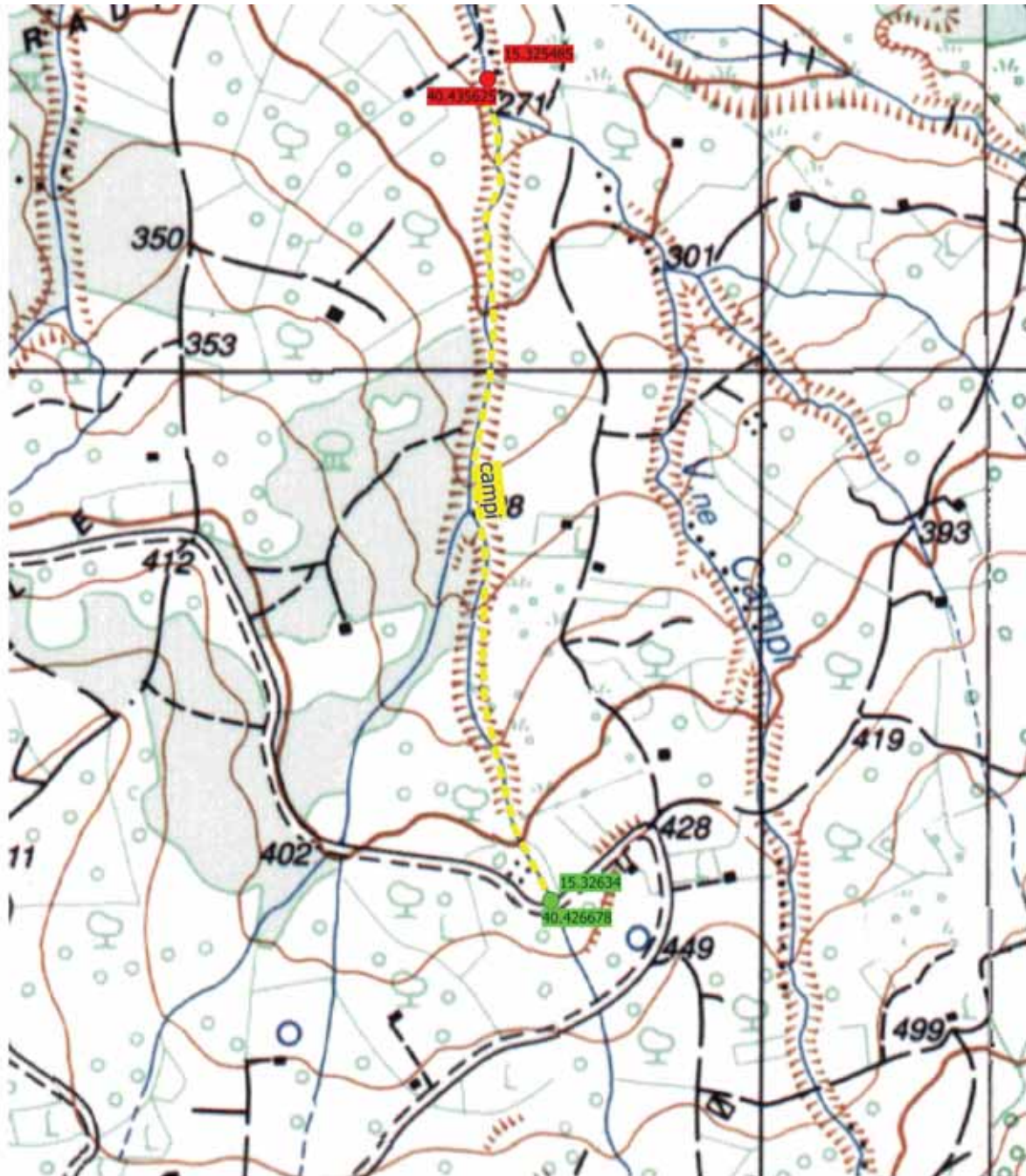
Apertura di viale parafuoco " MACCHIE "

Comunità Montana Alburni

Controne (SA)

Interventi relativi alle infrastrutture verdi e di mitigazione dei rischi connessi ai cambiamenti climatici nel territorio della Comunità Montana Alburni

tavola n° 16



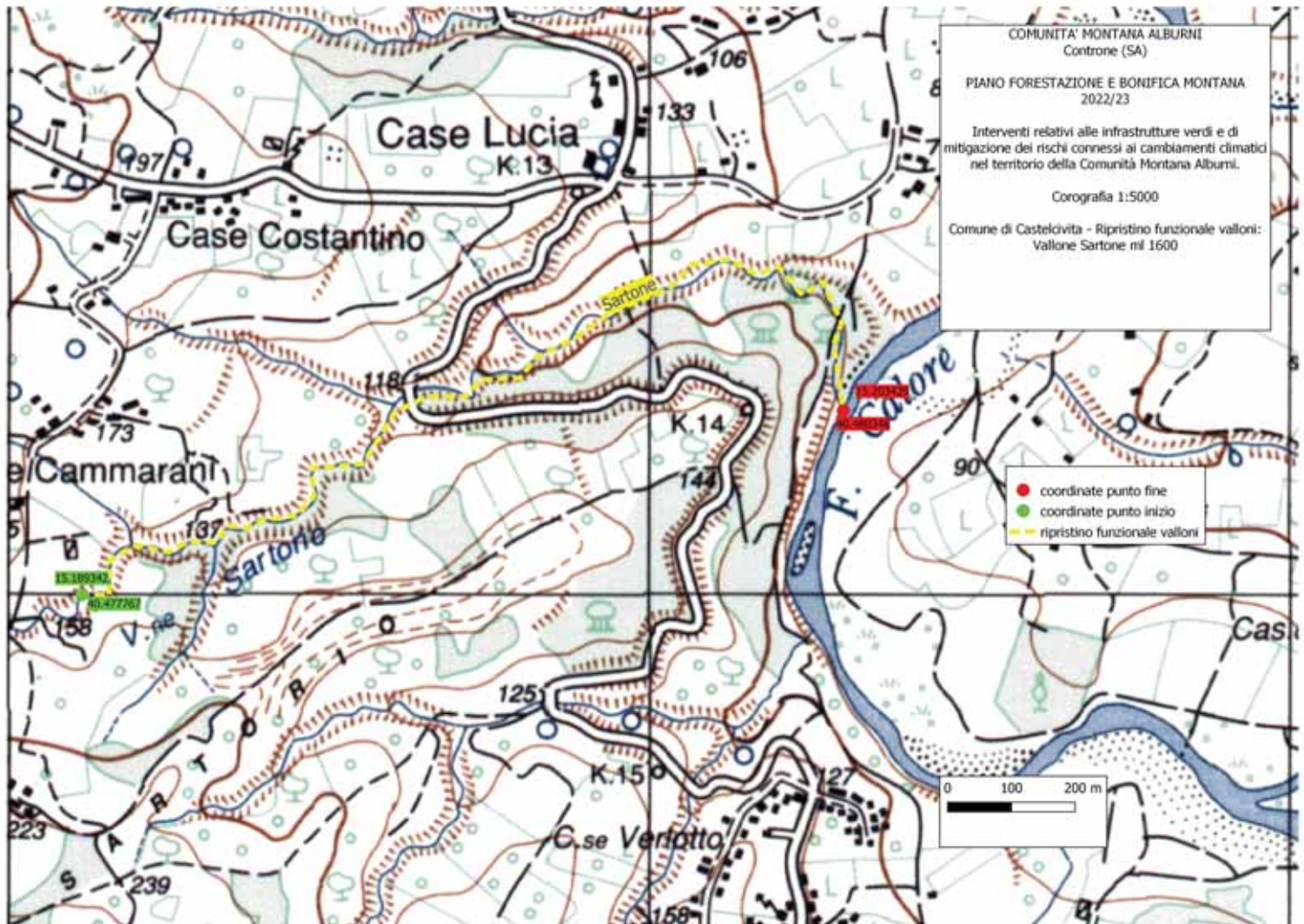
COMUNE DI BELLOSUARDO (SA)

Ripristino funzionalità di valloni “CAMPI 1000 ml”

Comunità Montana Alburni Controne (SA)

Interventi relativi alle infrastrutture verdi e di mitigazione dei rischi connessi ai cambiamenti climatici nel territorio della Comunità Montana Alburni

tavola n° 17



COMUNE DI CASTELCVITA (SA)

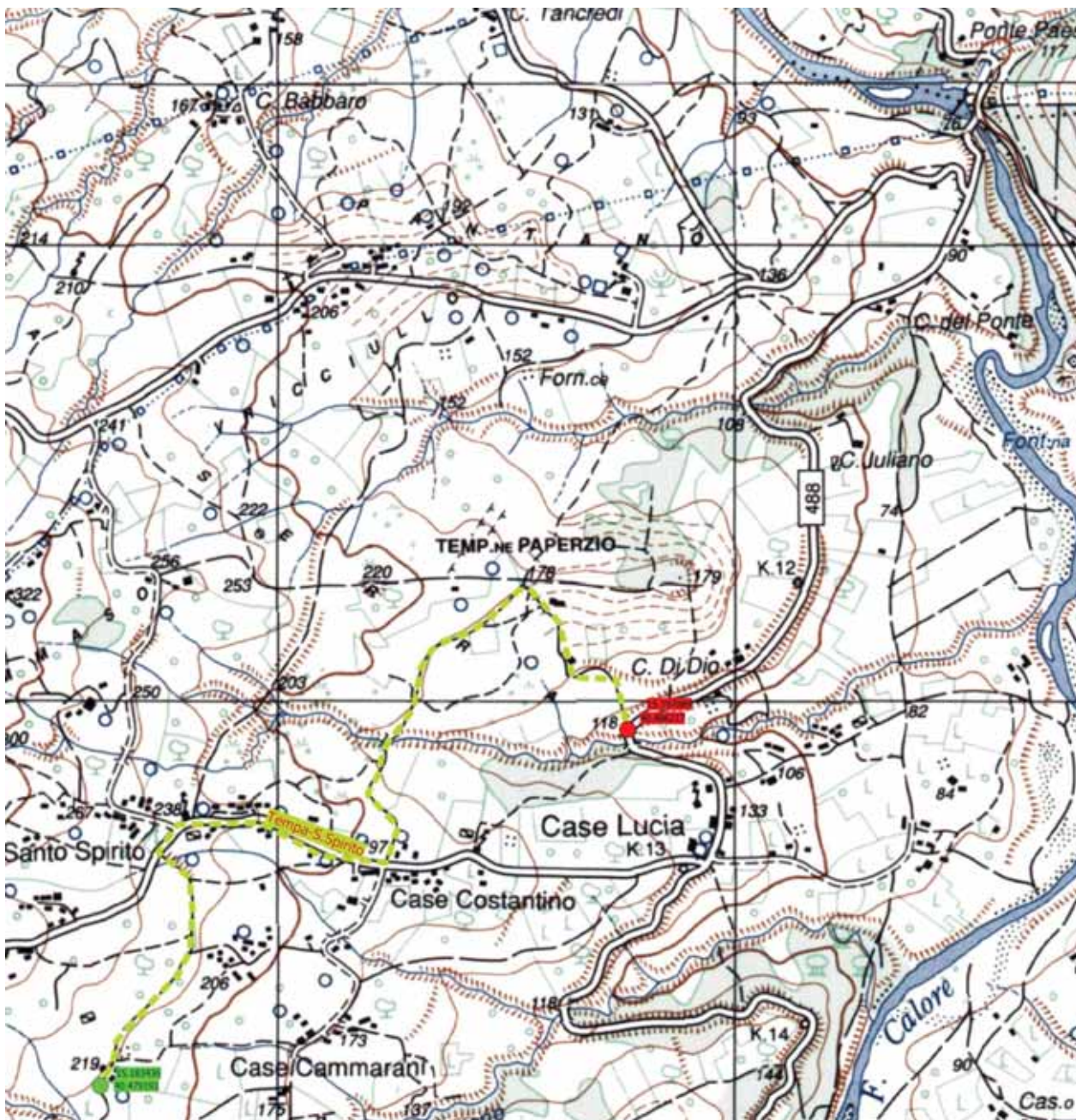
Ripristino funzionalità Valloni " SARTONE 1600 ml -

Comunità Montana Alburni

Controne (SA)

Interventi relativi alle infrastrutture verdi e di mitigazione dei rischi connessi ai cambiamenti climatici nel territorio della Comunità Montana Alburni

tavola n° 18



COMUNE DI CASTELCIVITA (SA)

Decespugliamento di scarpate stradali e fluviali

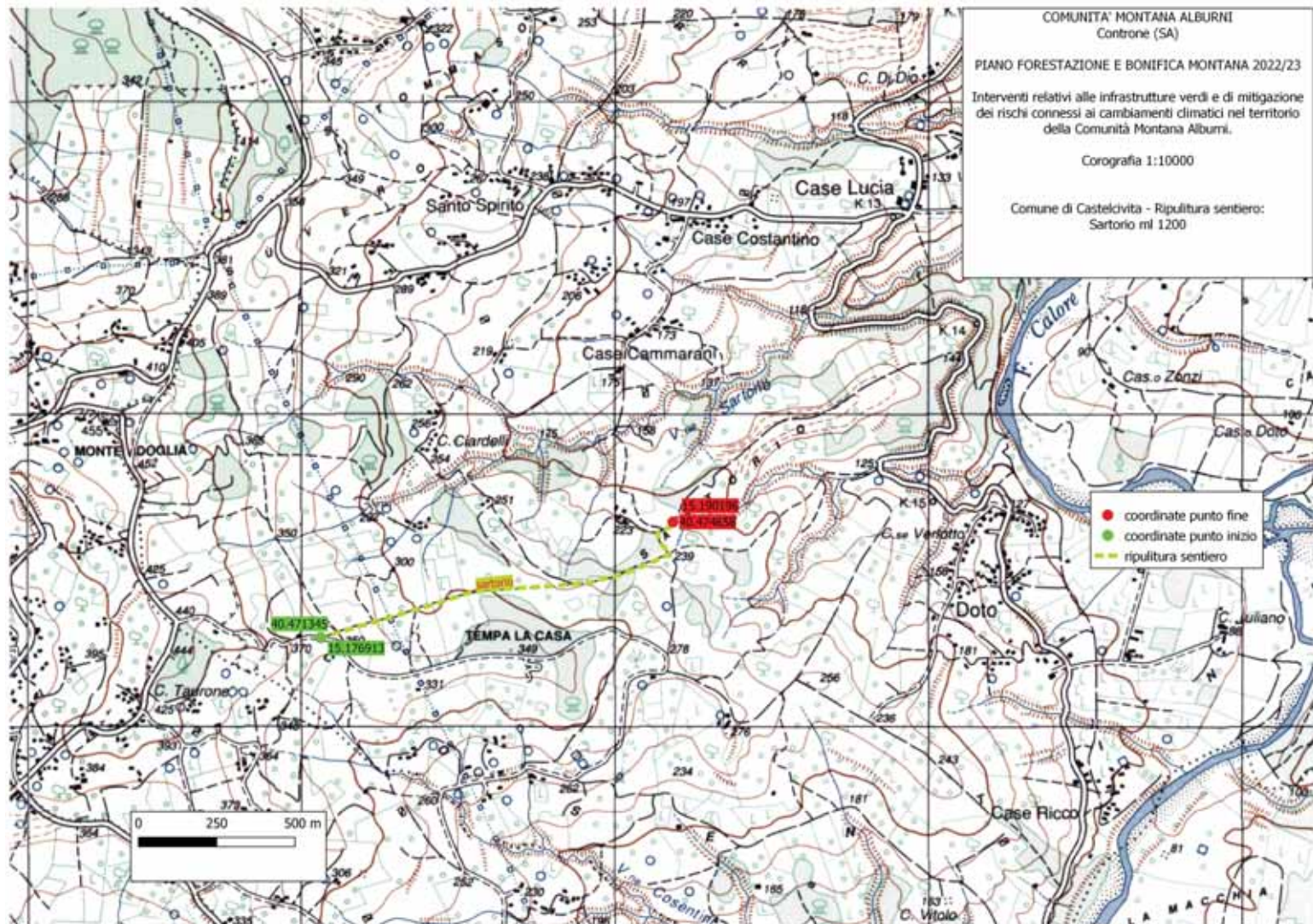
“ SP 12a 506 ml “

Comunità Montana Alburni

Controne (SA)

Interventi relativi alle infrastrutture verdi e di mitigazione dei rischi connessi ai cambiamenti climatici nel territorio della Comunità Montana Alburni

tavola n° 19



COMUNE DI CASTELCIVITA (SA)

Ripulitura di Sentiero

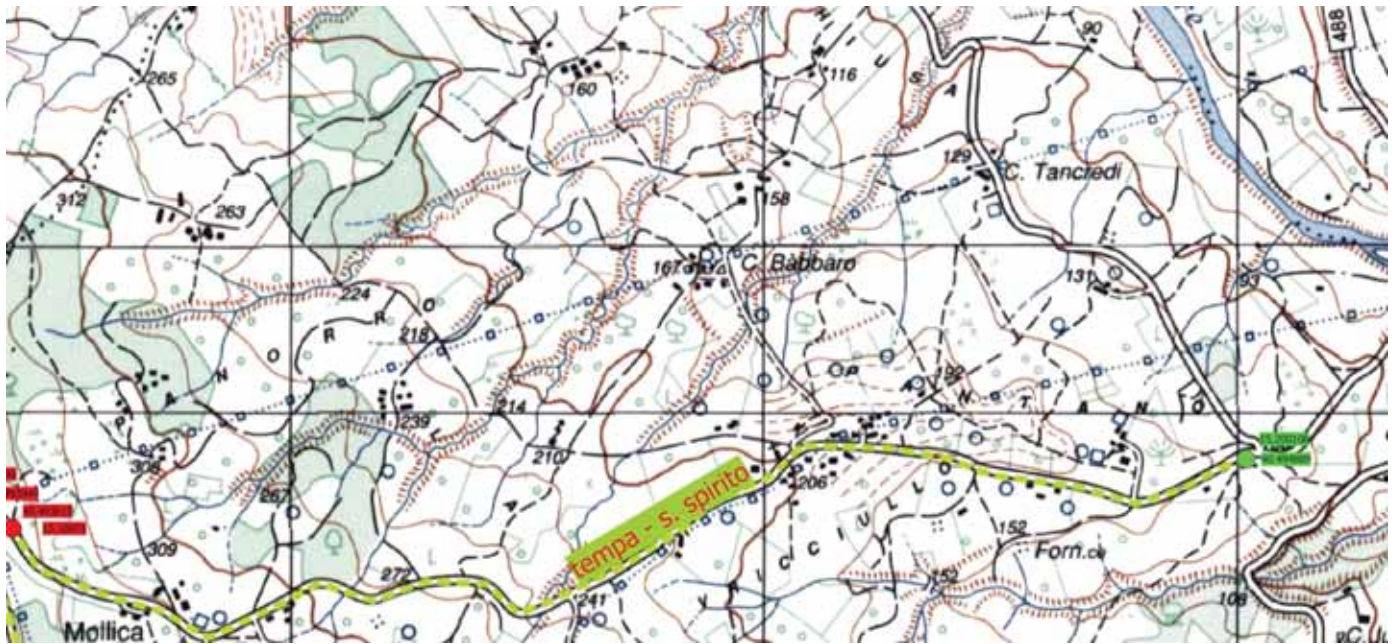
“ SARTORIO 1200 ml “

Comunità Montana Alburni

Controne (SA)

Interventi relativi alle infrastrutture verdi e di mitigazione dei rischi connessi ai cambiamenti climatici nel territorio della Comunità Montana Alburni

tavola n° 20



COMUNE DI CASTELCIVITA (SA)

Ripulitura di Cunetta

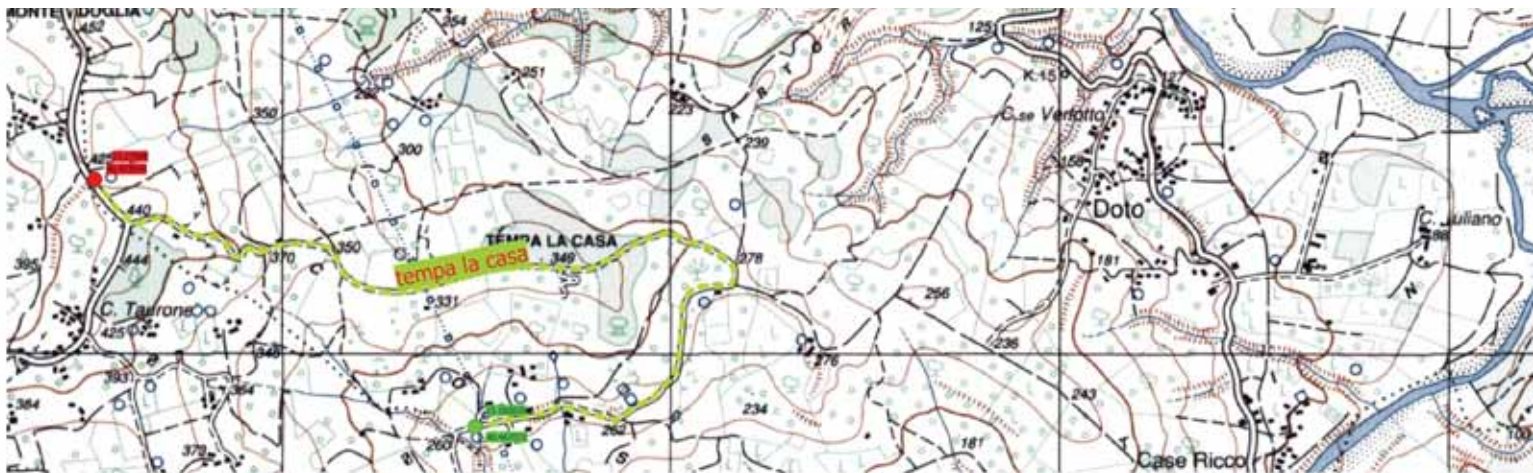
“ TEMPA - SANTO SPIRITO 2900 ml “

Comunità Montana Alburni

Controne (SA)

Interventi relativi alle infrastrutture verdi e di mitigazione dei rischi connessi ai cambiamenti climatici nel territorio della Comunità Montana Alburni

tavola n° 21



COMUNE DI CASTELCIVITA (SA)

Ripulitura di Cunetta

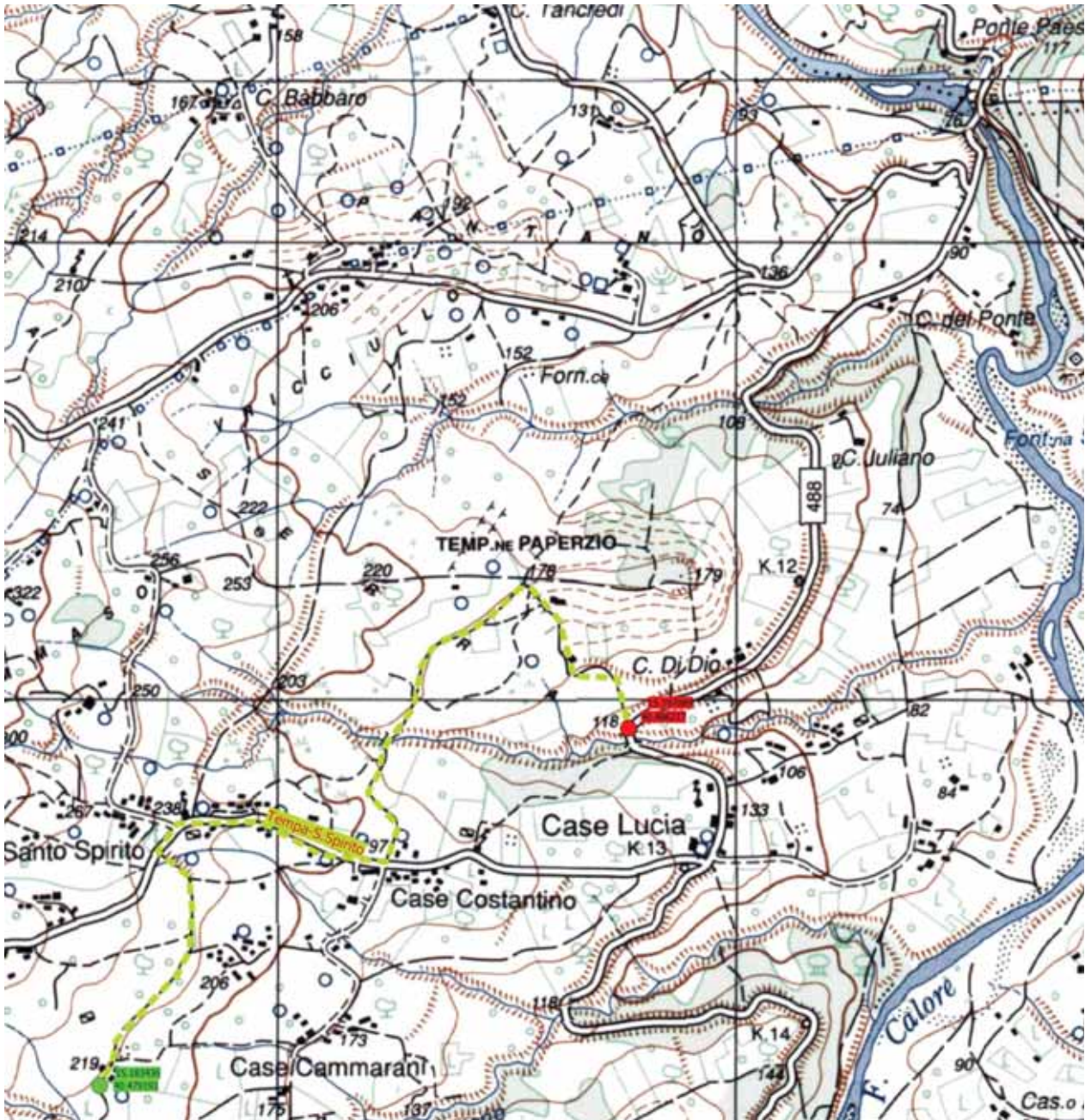
“ TEMPA LA CASA 2600 ml “

Comunità Montana Alburni

Controne (SA)

Interventi relativi alle infrastrutture verdi e di mitigazione dei rischi connessi ai cambiamenti climatici nel territorio della Comunità Montana Alburni

tavola n° 22



COMUNE DI CASTELCIVITA (SA)

Decespugliamento di scarpate stradali e fluviali

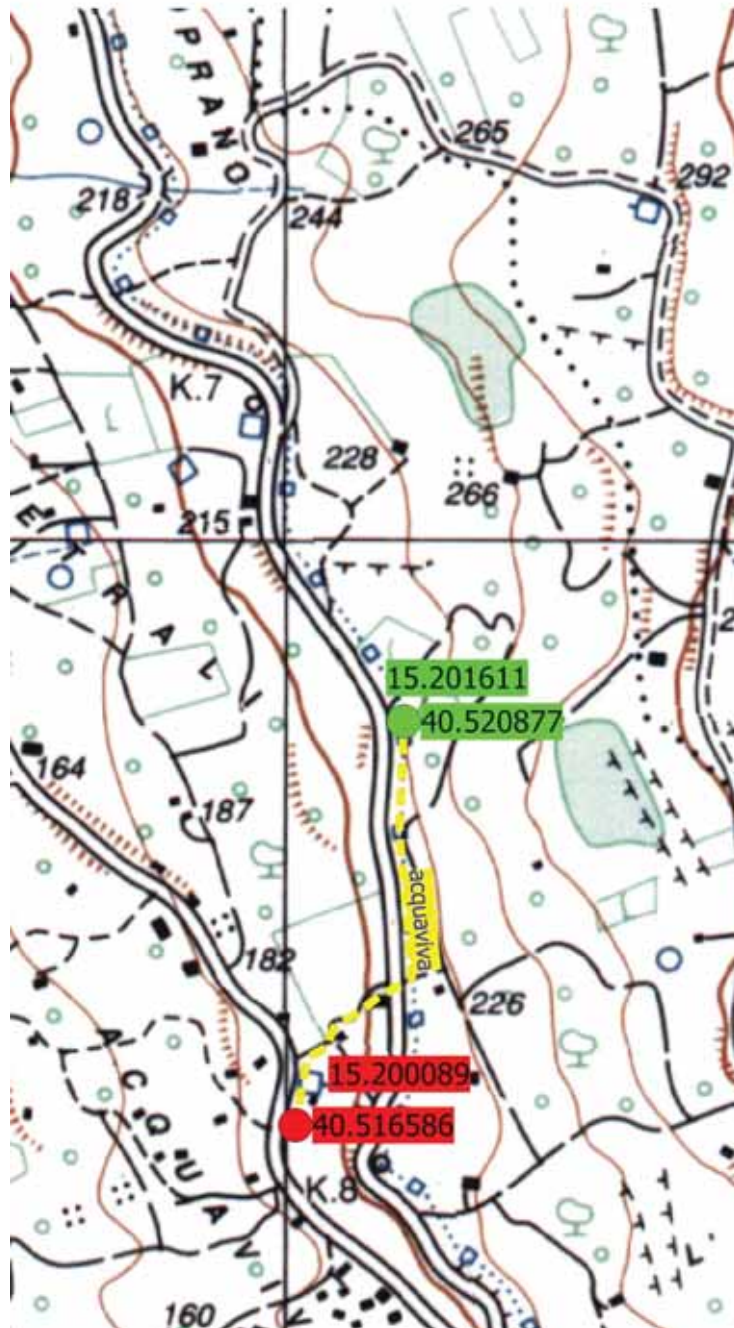
“ TEMPA S. SPIRITO 2417 ml “

Comunità Montana Alburni

Controne (SA)

Interventi relativi alle infrastrutture verdi e di mitigazione dei rischi connessi ai cambiamenti climatici nel territorio della Comunità Montana Alburni

tavola n° 23



COMUNE DI CONTRONE (SA)

Ripristino funzionalità Valloni "ACQUAVIVA" 700 ml -

Comunità Montana Alburni

Controne (SA)

Interventi relativi alle infrastrutture verdi e di mitigazione dei rischi connessi ai cambiamenti climatici nel territorio della Comunità Montana Alburni

tavola n° 24



COMUNE DI CONTRONE (SA)

Decespugliamento di scarpate stradali e fluviali

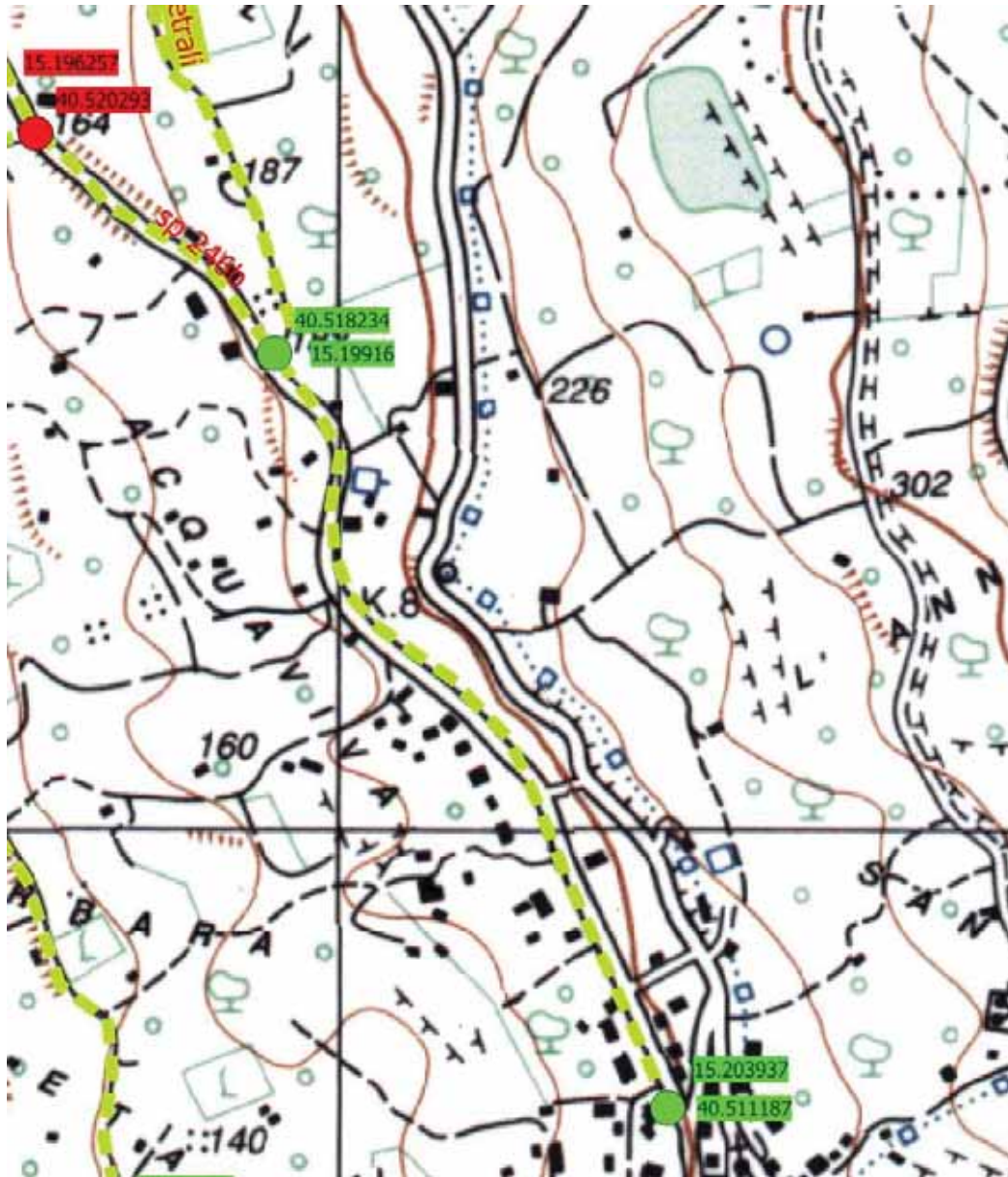
“ PASTINELLE 2416 ml “

Comunità Montana Alburni

Controne (SA)

Interventi relativi alle infrastrutture verdi e di mitigazione dei rischi connessi ai cambiamenti climatici nel territorio della Comunità Montana Alburni

tavola n° 25



COMUNE DI CONTRONE (SA)

Decespugliamento di scarpate stradali e fluviali

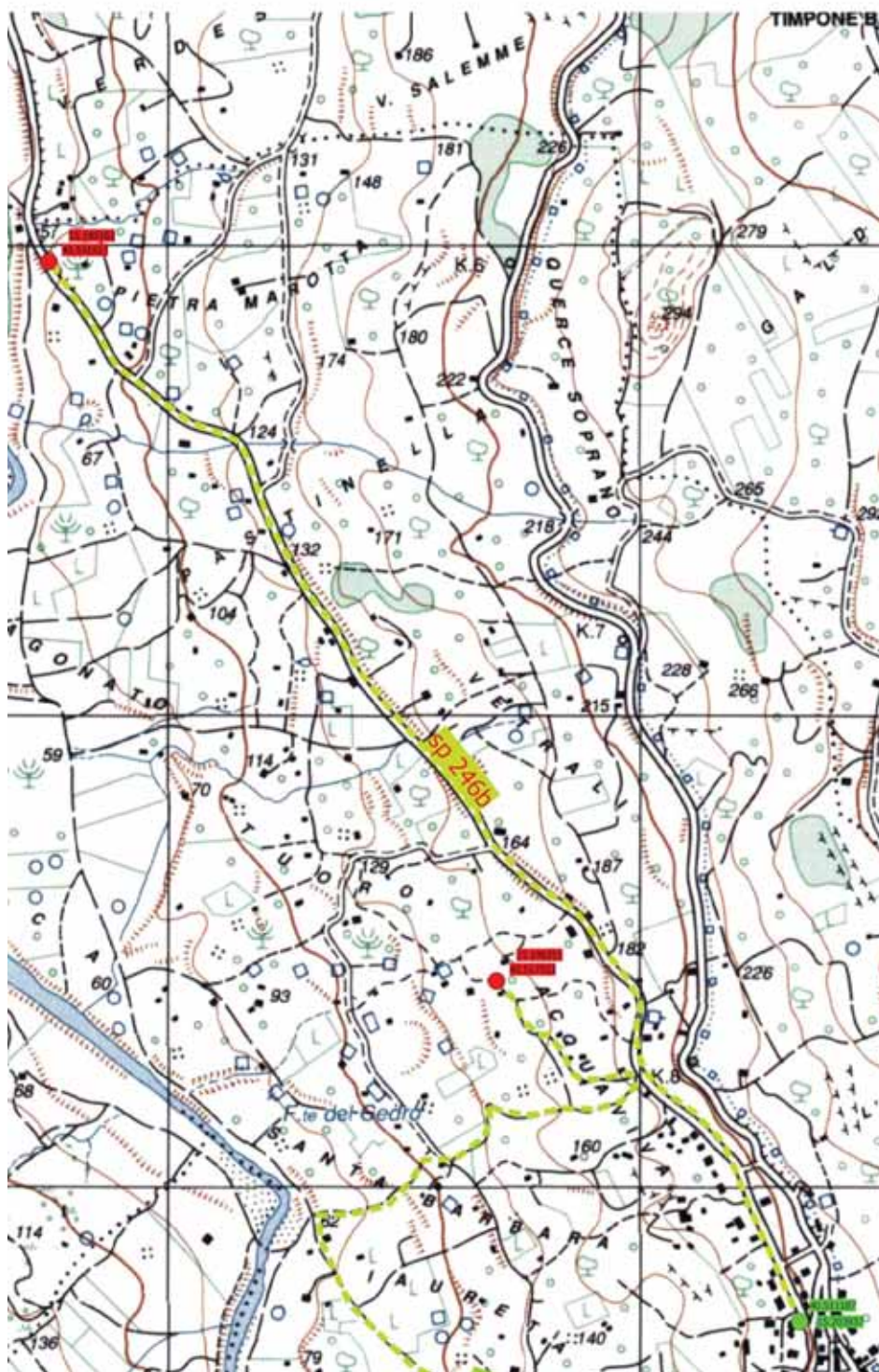
“ SP 246b 2000 ml “

Comunità Montana Alburni

Controne (SA)

Interventi relativi alle infrastrutture verdi e di mitigazione dei rischi connessi ai cambiamenti climatici nel territorio della Comunità Montana Alburni

tavola n° 26



COMUNE DI CONTRONE (SA)

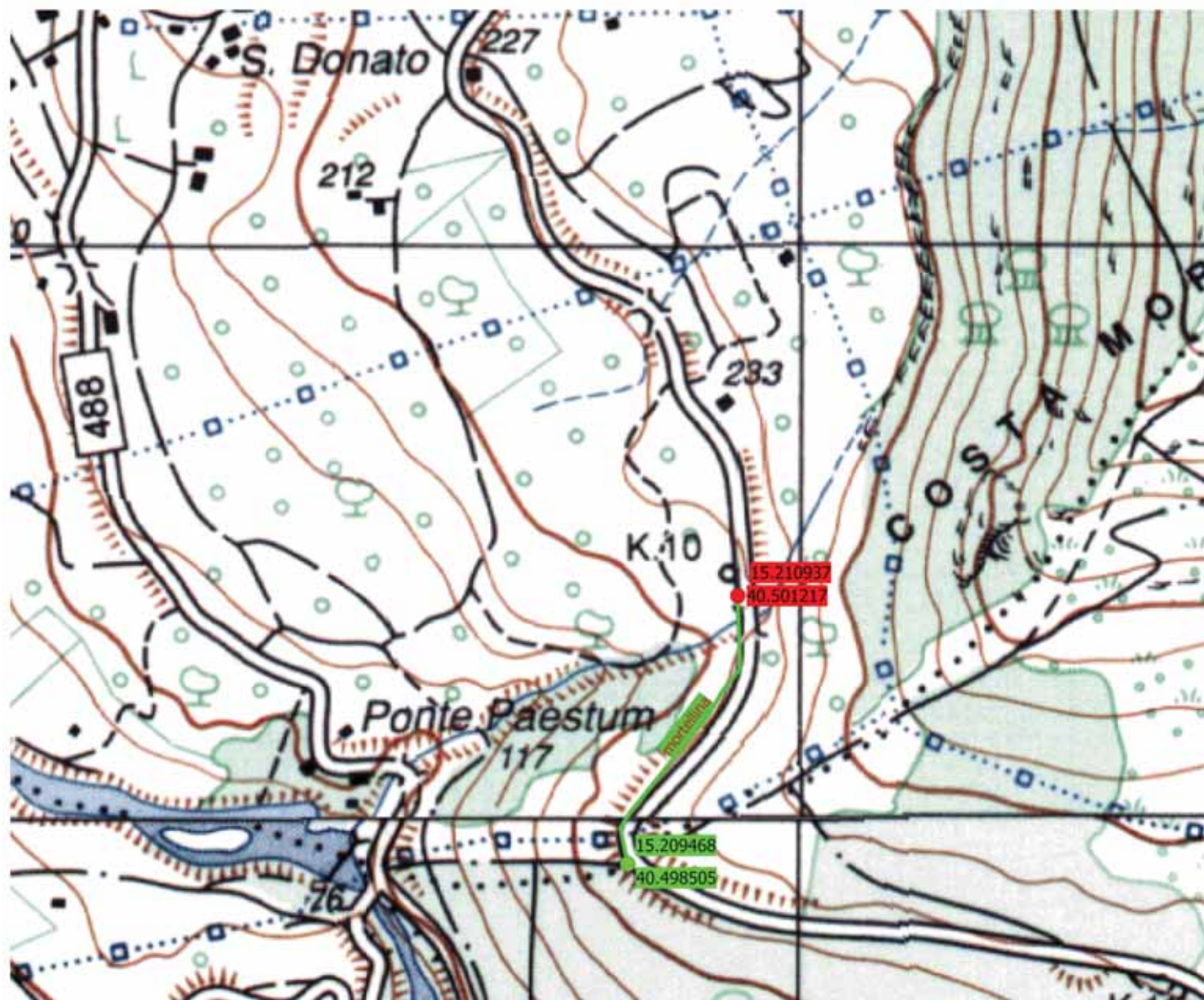
Ripulitura di Cunetta “ SP 246b 2900 ml “

Comunità Montana Alburni

Controne (SA)

Interventi relativi alle infrastrutture verdi e di mitigazione dei rischi connessi ai cambiamenti climatici nel territorio della Comunità Montana Alburni

tavola n° 27



COMUNE DI CONTRONE (SA)

Apertura di Viale Parafuoco

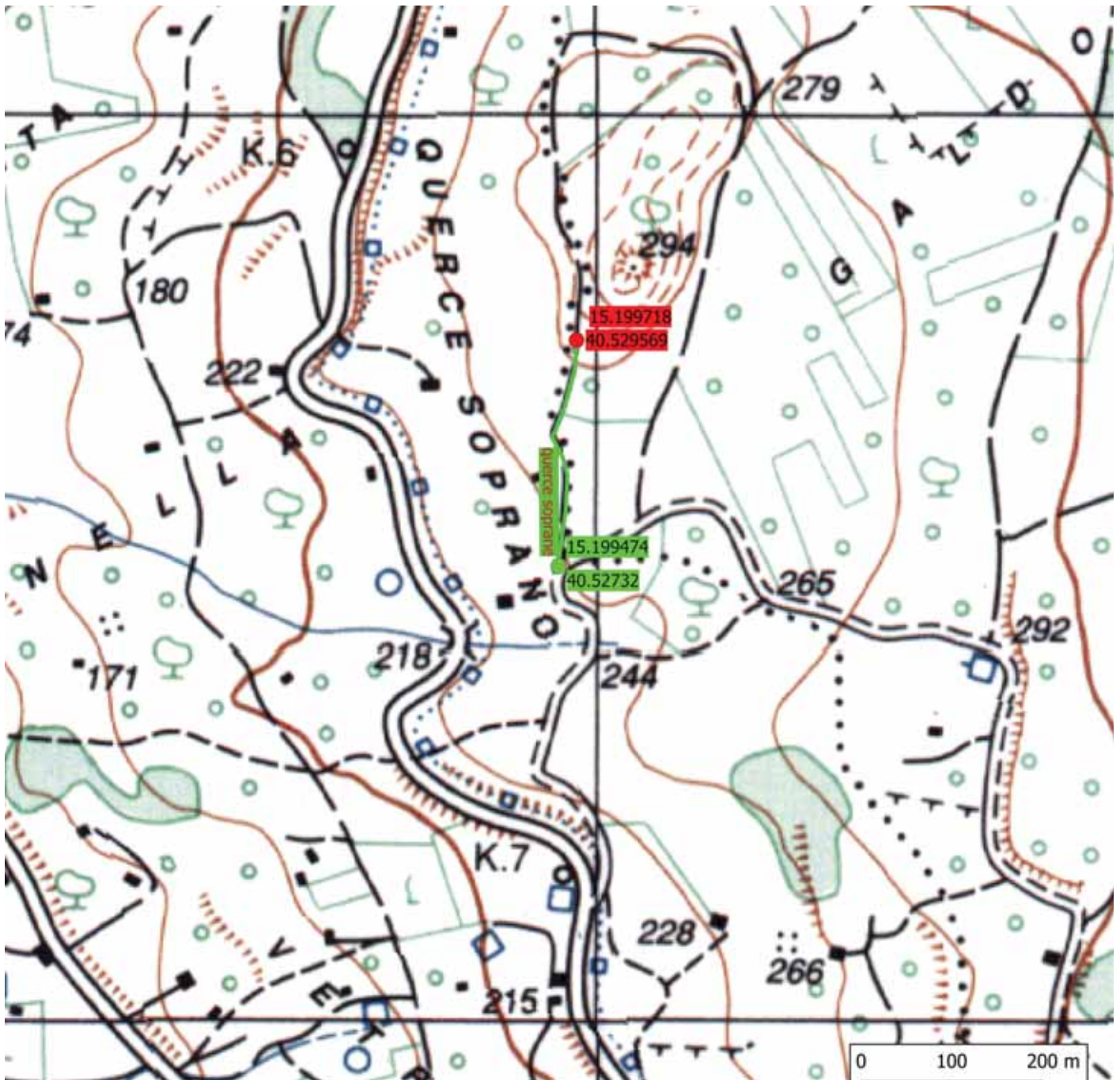
“ MORTELLINA 350 ml “

Comunità Montana Alburni

Controne (SA)

Interventi relativi alle infrastrutture verdi e di mitigazione dei rischi connessi ai cambiamenti climatici nel territorio della Comunità Montana Alburni

tavola n° 28



COMUNE DI CONTRONE (SA)

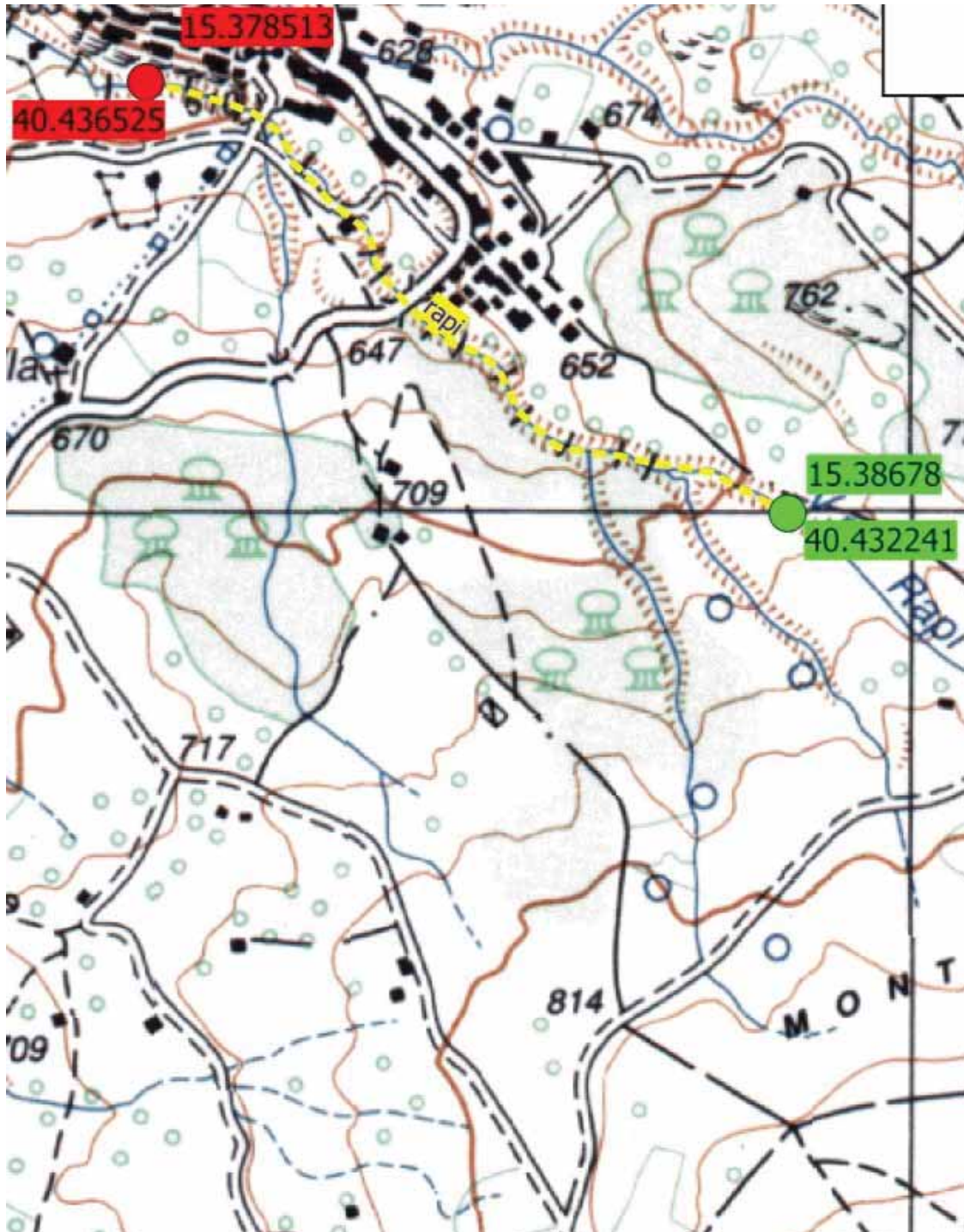
Apertura di Viale Parafuoco “ QUERCE SOPRANE 500 ml “

Comunità Montana Alburni

Controne (SA)

Interventi relativi alle infrastrutture verdi e di mitigazione dei rischi connessi ai cambiamenti climatici nel territorio della Comunità Montana Alburni

tavola n° 29



COMUNE DI CORLETO MONFORTE (SA)

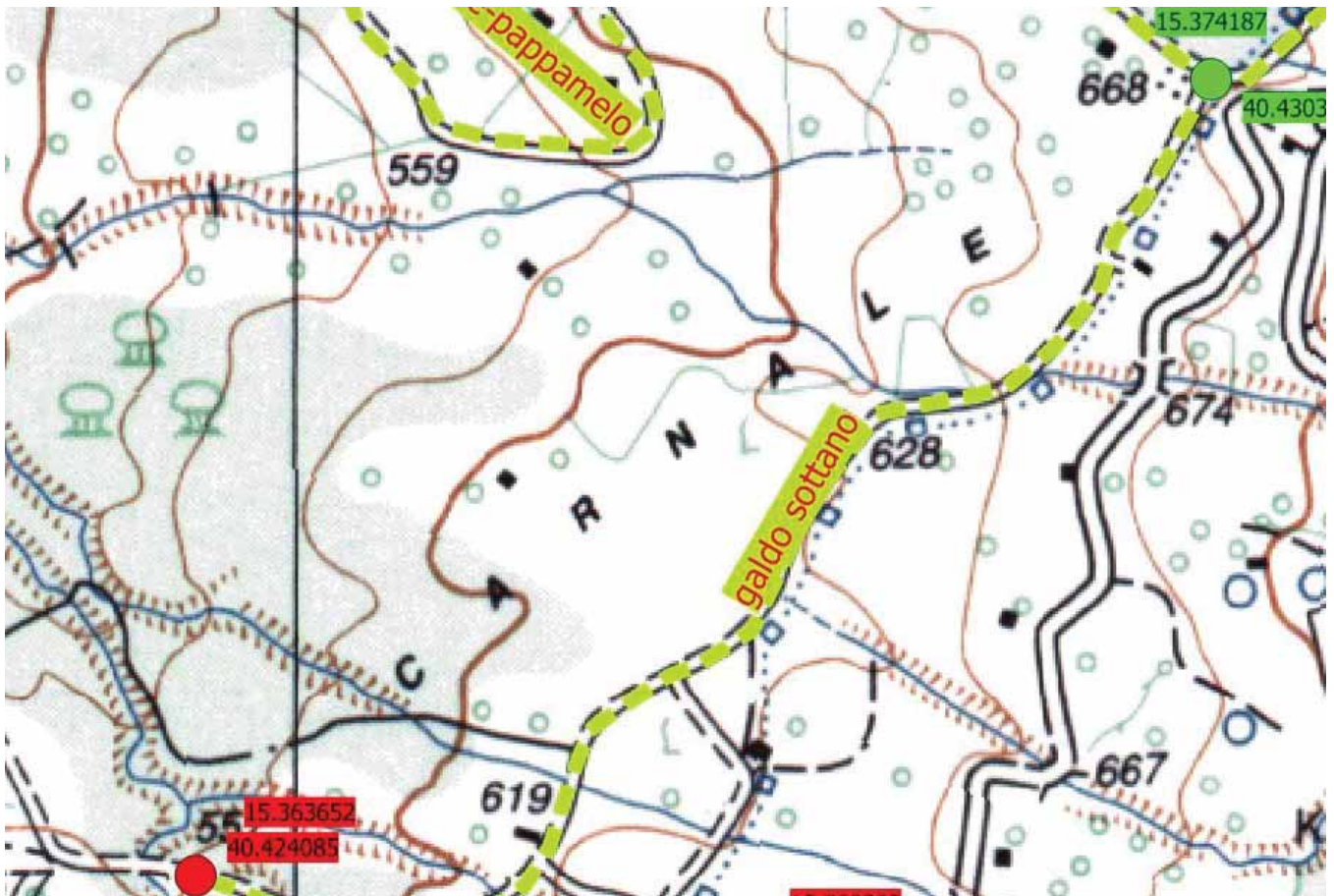
Ripristino funzionalità Valloni " RAPI 900 ml "

Comunità Montana Alburni

Controne (SA)

Interventi relativi alle infrastrutture verdi e di mitigazione dei rischi connessi ai cambiamenti climatici nel territorio della Comunità Montana Alburni

tavola n° 30



COMUNE DI CORLETO MONFORTE (SA)

Decespugliamento di scarpate stradali e fluviali

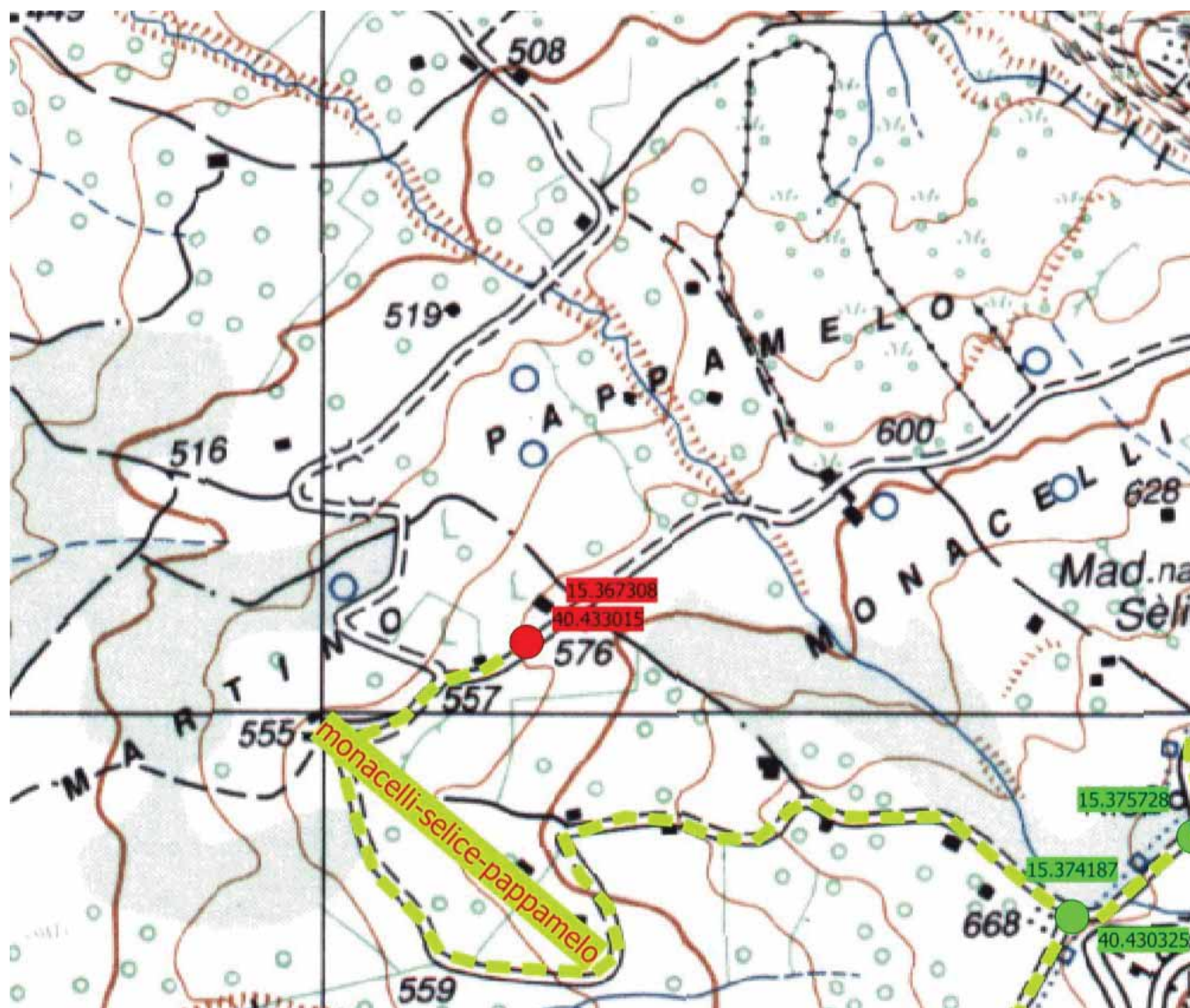
“ GALDO SOPRANO 1214 ml “

Comunità Montana Alburni

Controne (SA)

Interventi relativi alle infrastrutture verdi e di mitigazione dei rischi connessi ai cambiamenti climatici nel territorio della Comunità Montana Alburni

tavola n° 31



COMUNE DI CORLETO MONFORTE (SA)

Decespugliamento di scarpate stradali e fluviali

“ MONACELLI - SALICE - PAPPAMELO 1633 ml “

Comunità Montana Alburni

Controne (SA)

Interventi relativi alle infrastrutture verdi e di mitigazione dei rischi connessi ai cambiamenti climatici nel territorio della Comunità Montana Alburni

tavola n° 32



COMUNE DI CORLETO MONFORTE (SA)

Decespugliamento di scarpate stradali e fluviali

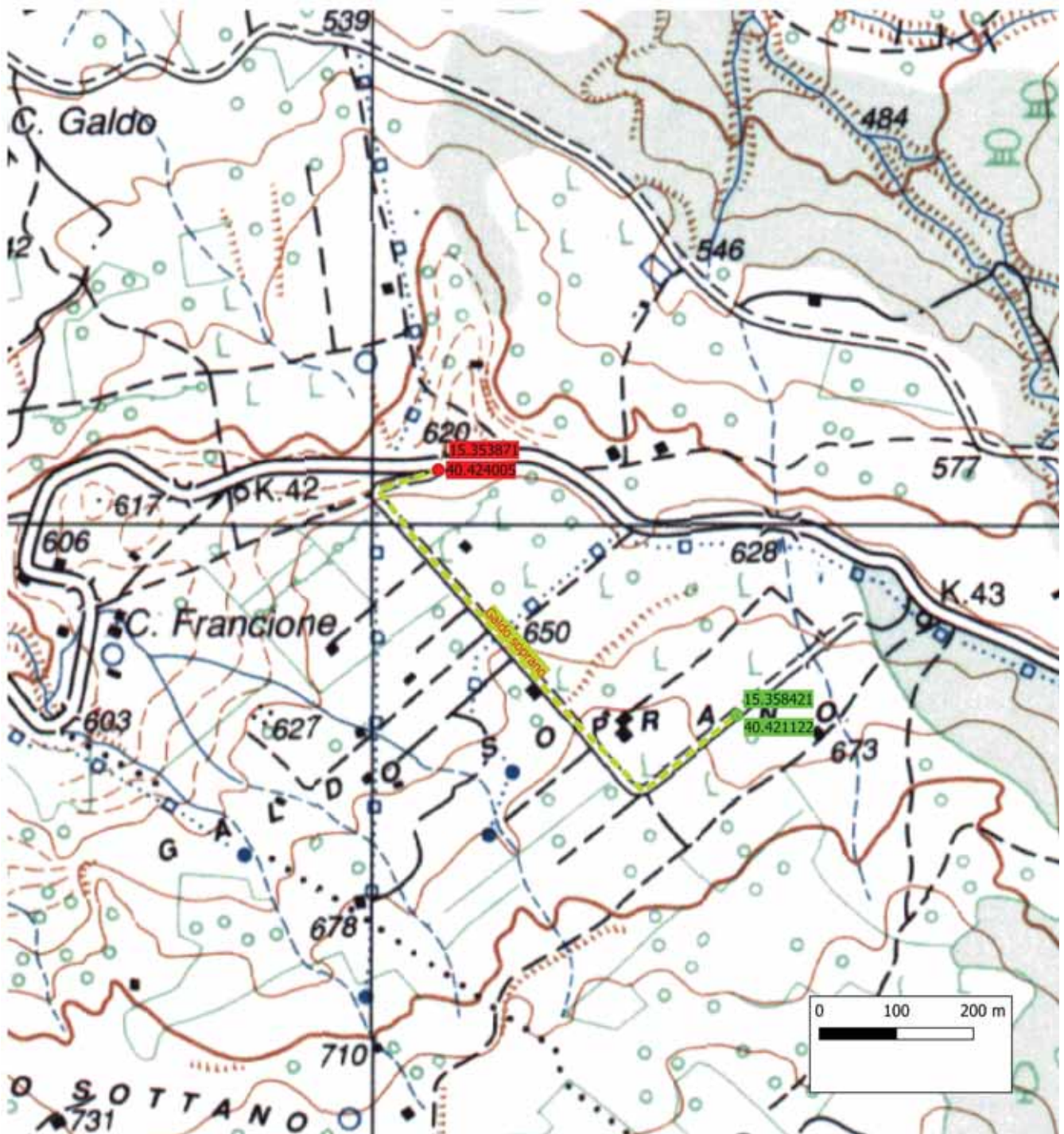
“ SP 12c 900 ml “

Comunità Montana Alburni

Controne (SA)

Interventi relativi alle infrastrutture verdi e di mitigazione dei rischi connessi ai cambiamenti climatici nel territorio della Comunità Montana Alburni

tavola n° 33



COMUNE DI CORLETO MONFORTE (SA)

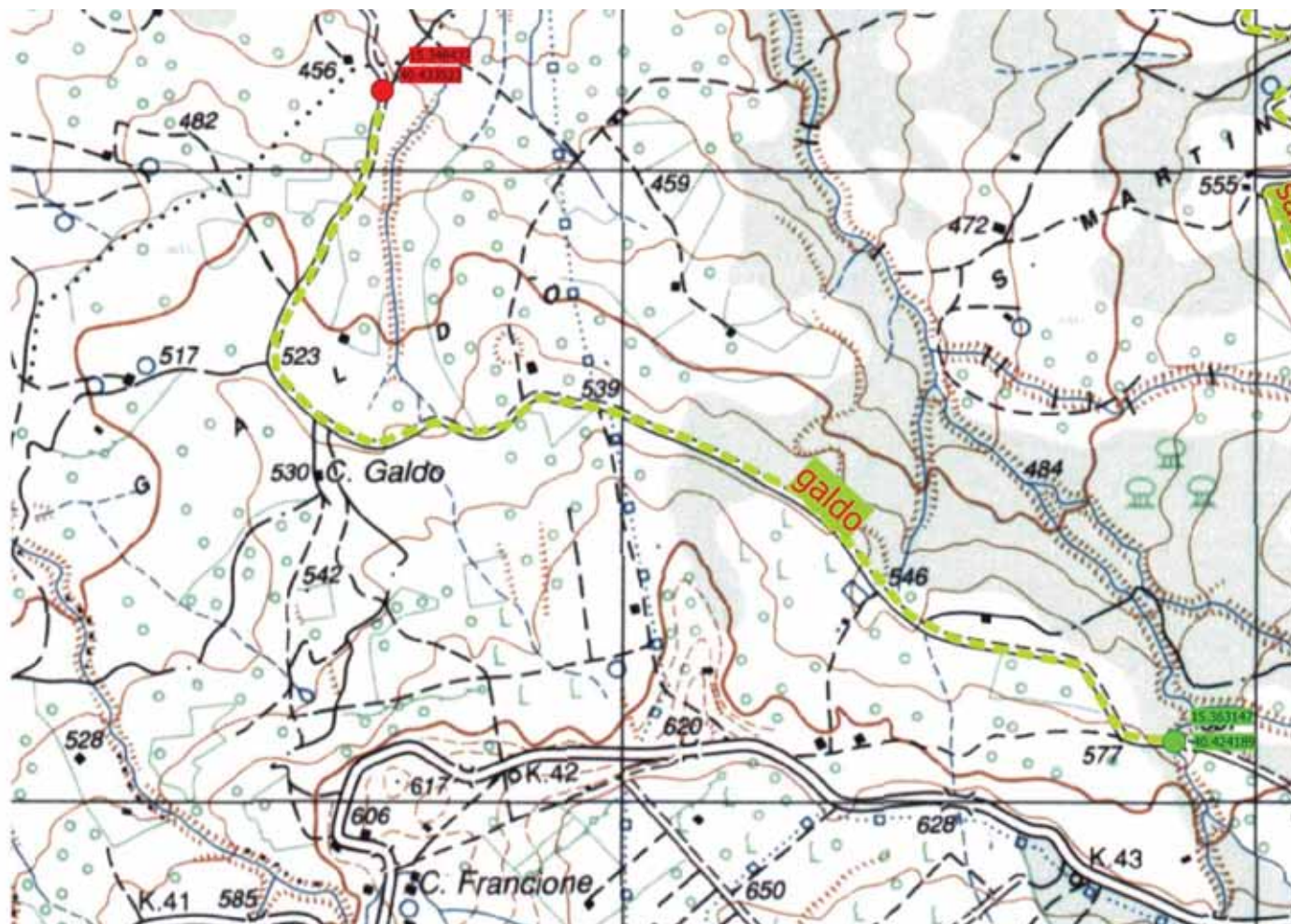
Ripulitura di Sentiero “ GALDO SOPRANO 700 ml “

Comunità Montana Alburni

Controne (SA)

Interventi relativi alle infrastrutture verdi e di mitigazione dei rischi connessi ai cambiamenti climatici nel territorio della Comunità Montana Alburni

tavola n° 34



COMUNE DI CORLETO MONFORTE (SA)

Ripulitura di Cunetta " GALDO 2200 ml "

Comunità Montana Alburni

Controne (SA)

Interventi relativi alle infrastrutture verdi e di mitigazione dei rischi connessi ai cambiamenti climatici nel territorio della Comunità Montana Alburni

tavola n° 35



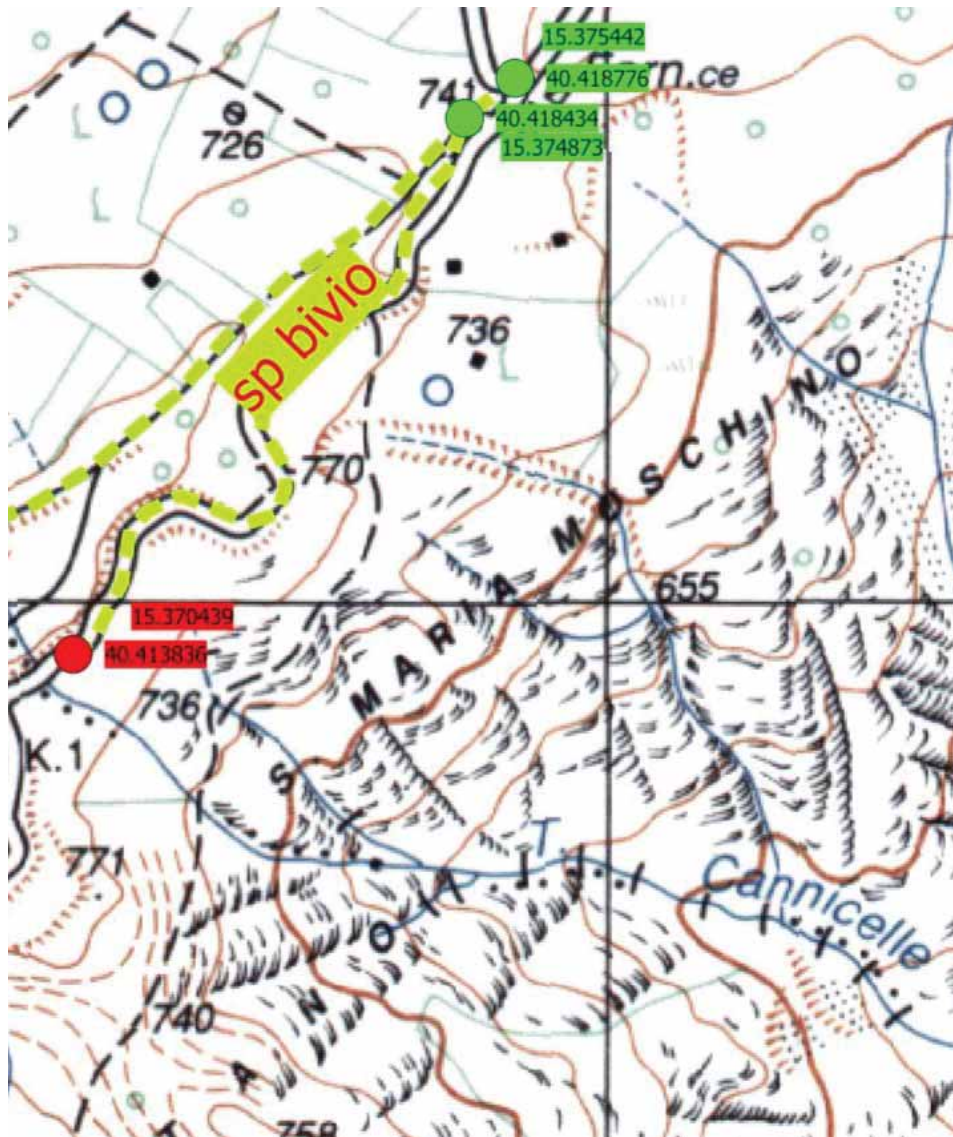
COMUNE DI CORLETO MONFORTE (SA)

Ripulitura di Cunetta " SP 12c 1500 ml "

Comunità Montana Alburni
Controne (SA)

Interventi relativi alle infrastrutture verdi e di mitigazione dei rischi connessi ai cambiamenti climatici nel territorio della Comunità Montana Alburni

tavola n° 36



COMUNE DI CORLETO MONFORTE (SA)

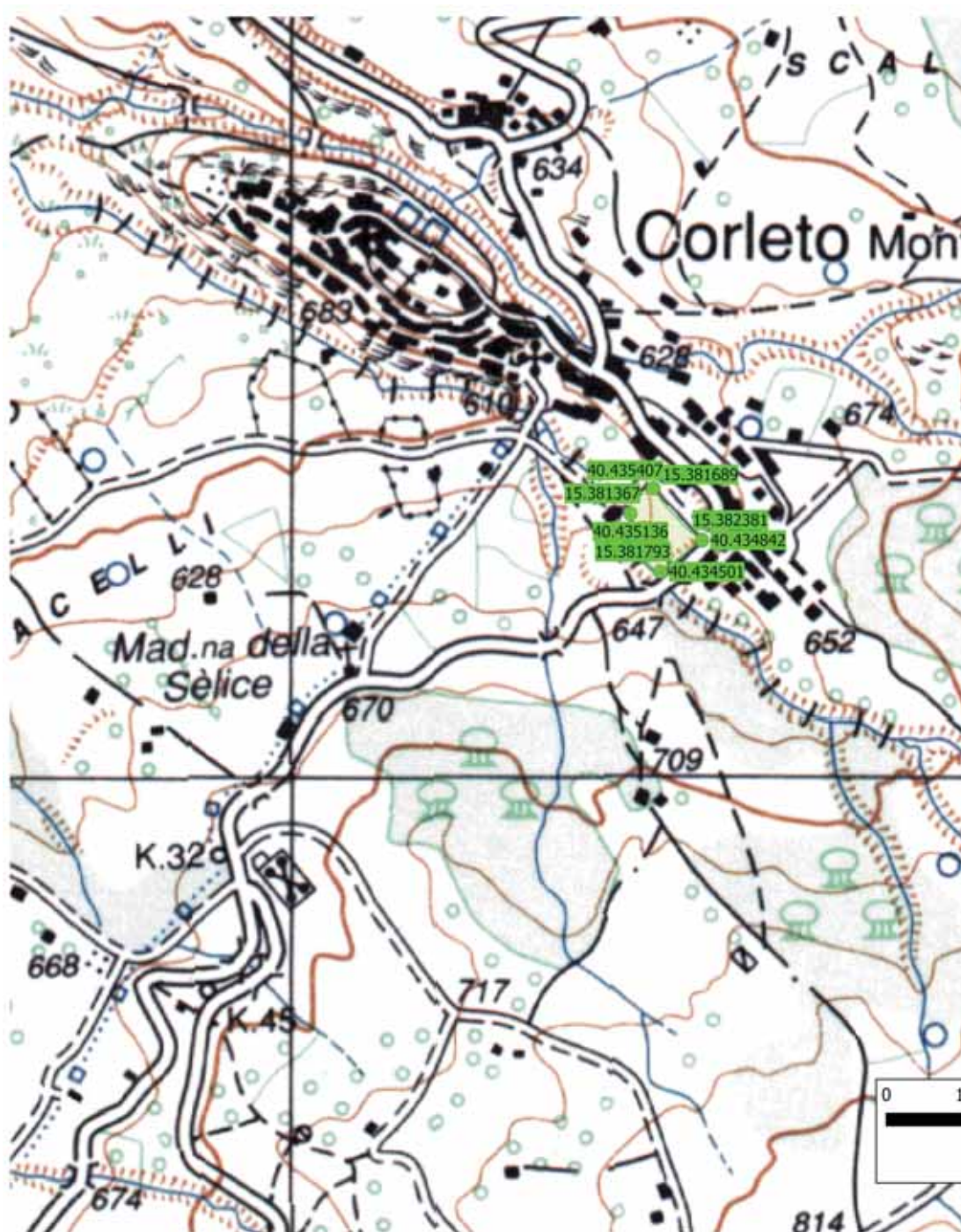
Ripulitura di Cunetta “ SP BIVIO “

Comunità Montana Alburni

Controne (SA)

Interventi relativi alle infrastrutture verdi e di mitigazione dei rischi connessi ai cambiamenti climatici nel territorio della Comunità Montana Alburni

tavola n° 37



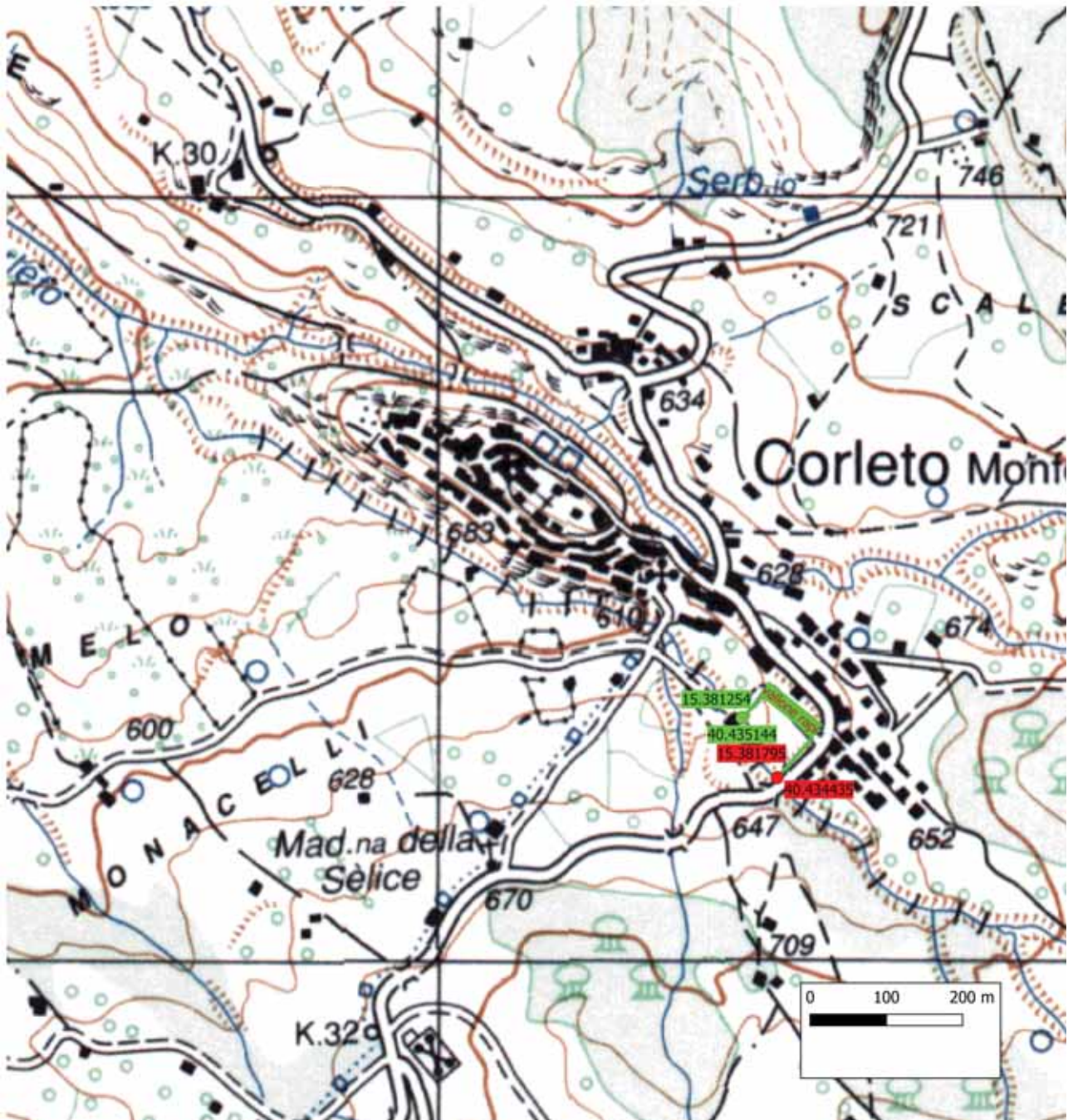
COMUNE DI CORLETO MONFORTE (SA)

Decespugliamento localizzato di terreno

“ BOSCO RAPI “

Comunità Montana Alburni
Controne (SA)

Interventi relativi alle infrastrutture verdi e di mitigazione dei rischi connessi ai cambiamenti climatici nel territorio della Comunità Montana Alburni
tavola n° 38



COMUNE DI CORLETO MONFORTE (SA)

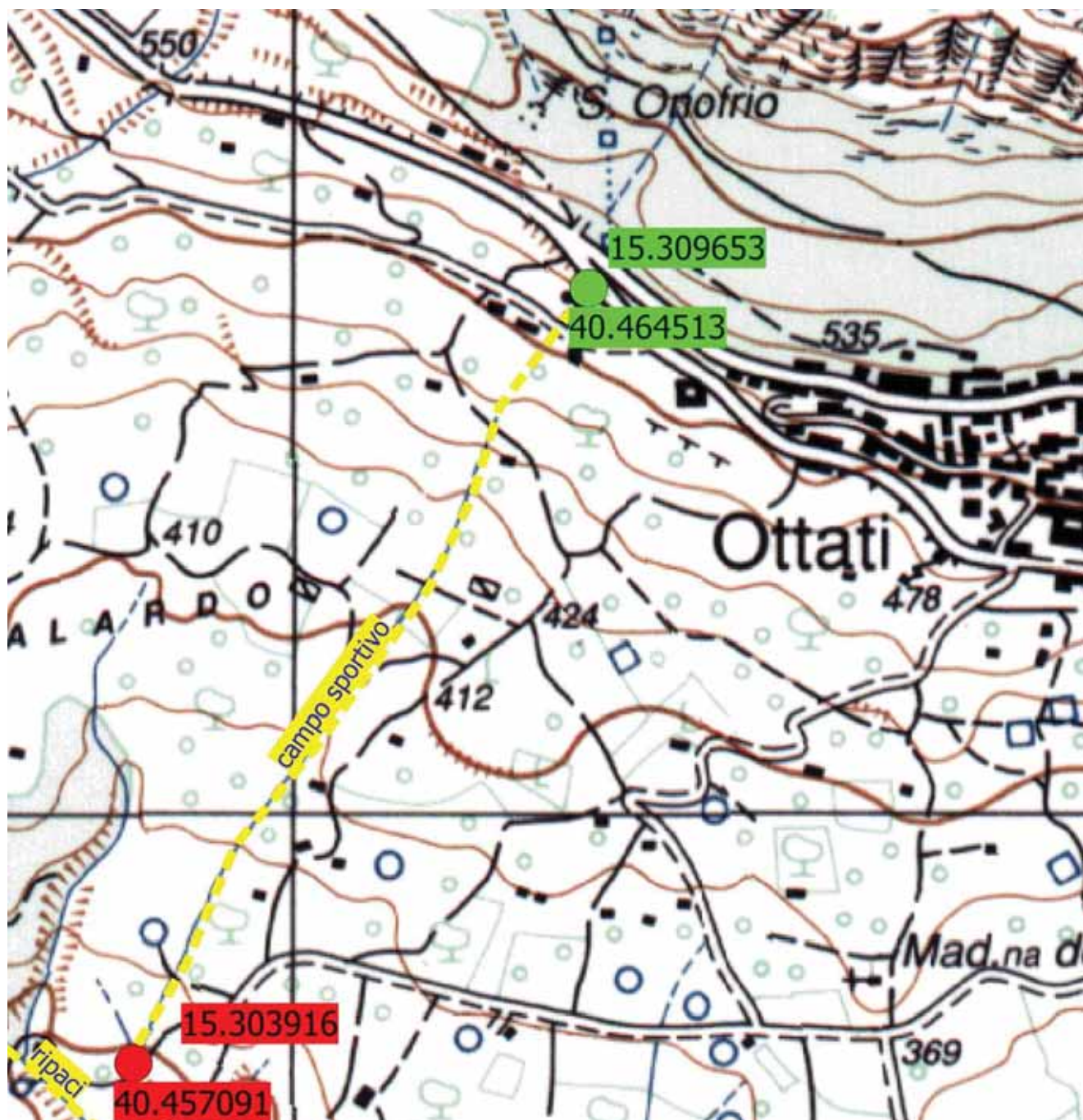
Apertura di Viale Parafuoco “ VALLONE RAPI 200 ml “

Comunità Montana Alburni

Controne (SA)

Interventi relativi alle infrastrutture verdi e di mitigazione dei rischi connessi ai cambiamenti climatici nel territorio della Comunità Montana Alburni

tavola n° 39



COMUNE DI OTTATI (SA)

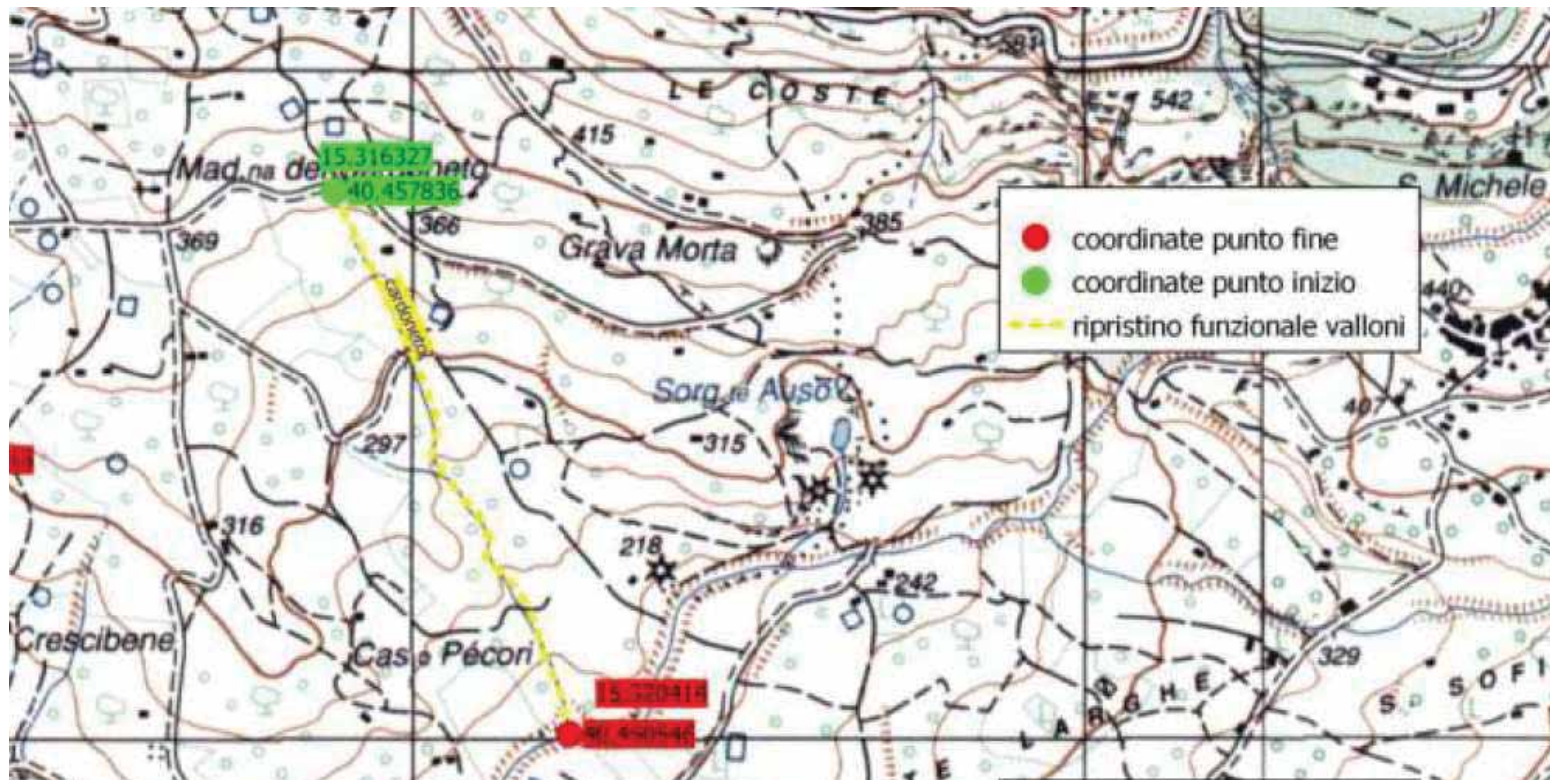
Ripristino funzionalità Valloni “ CAMPO SPORTIVO 1000 ml “

Comunità Montana Alburni

Controne (SA)

Interventi relativi alle infrastrutture verdi e di mitigazione dei rischi connessi ai cambiamenti climatici nel territorio della Comunità Montana Alburni

tavola n° 40



COMUNE DI OTTATI (SA)

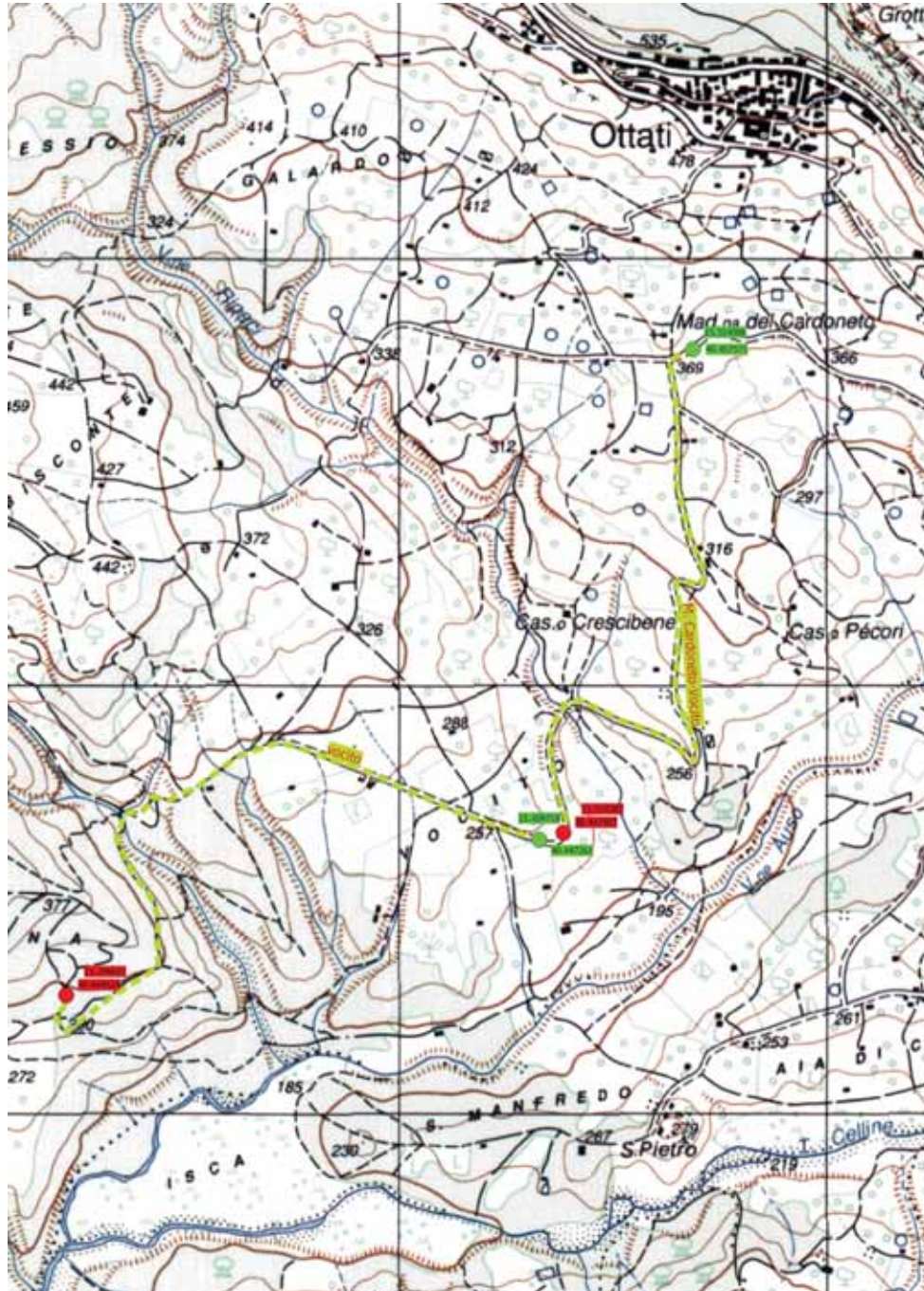
Ripristino funzionalità Valloni "CARDONETO"

Comunità Montana Alburni

Controne (SA)

Interventi relativi alle infrastrutture verdi e di mitigazione dei rischi connessi ai cambiamenti climatici nel territorio della Comunità Montana Alburni

tavola n° 41



COMUNE DI OTTATI (SA)

Decespugliamento di scarpate stradali e fluviali

“ M. CARDONETO - VOCITO 1745 ml e VOCITO 1815 ml “

Comunità Montana Alburni

Controne (SA)

Interventi relativi alle infrastrutture verdi e di mitigazione dei rischi connessi ai cambiamenti climatici nel territorio della Comunità Montana Alburni

tavola n° 42



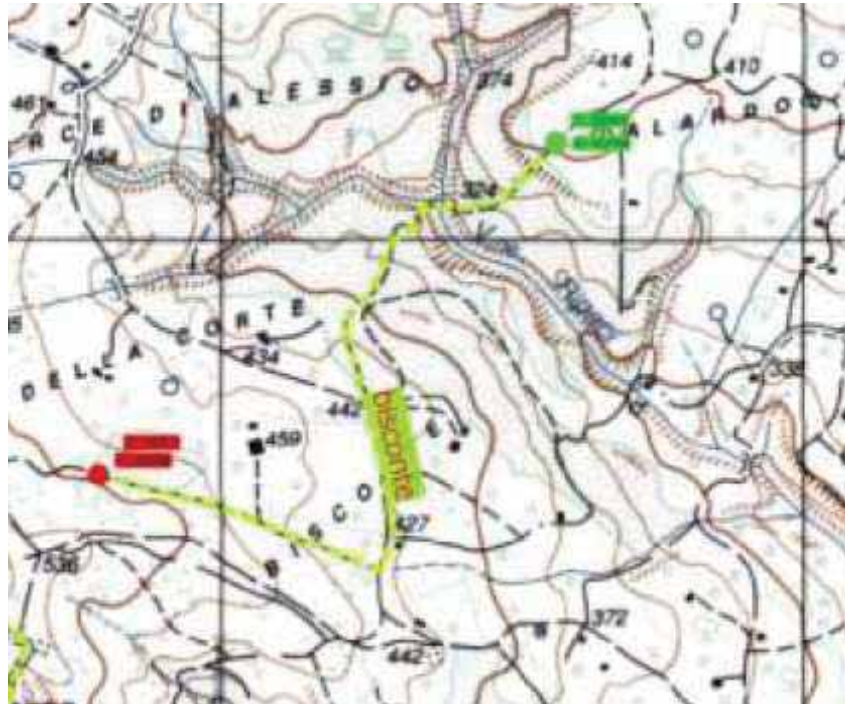
COMUNE DI OTTATI (SA)

Ripulitura di Sentiero "MADONNA DEL CARDONETO 1100 ml"

Comunità Montana Alburni
Controne (SA)

Interventi relativi alle infrastrutture verdi e di mitigazione dei rischi connessi ai cambiamenti climatici nel territorio della Comunità Montana Alburni

tavola n° 43



COMUNE DI OTTATI (SA)

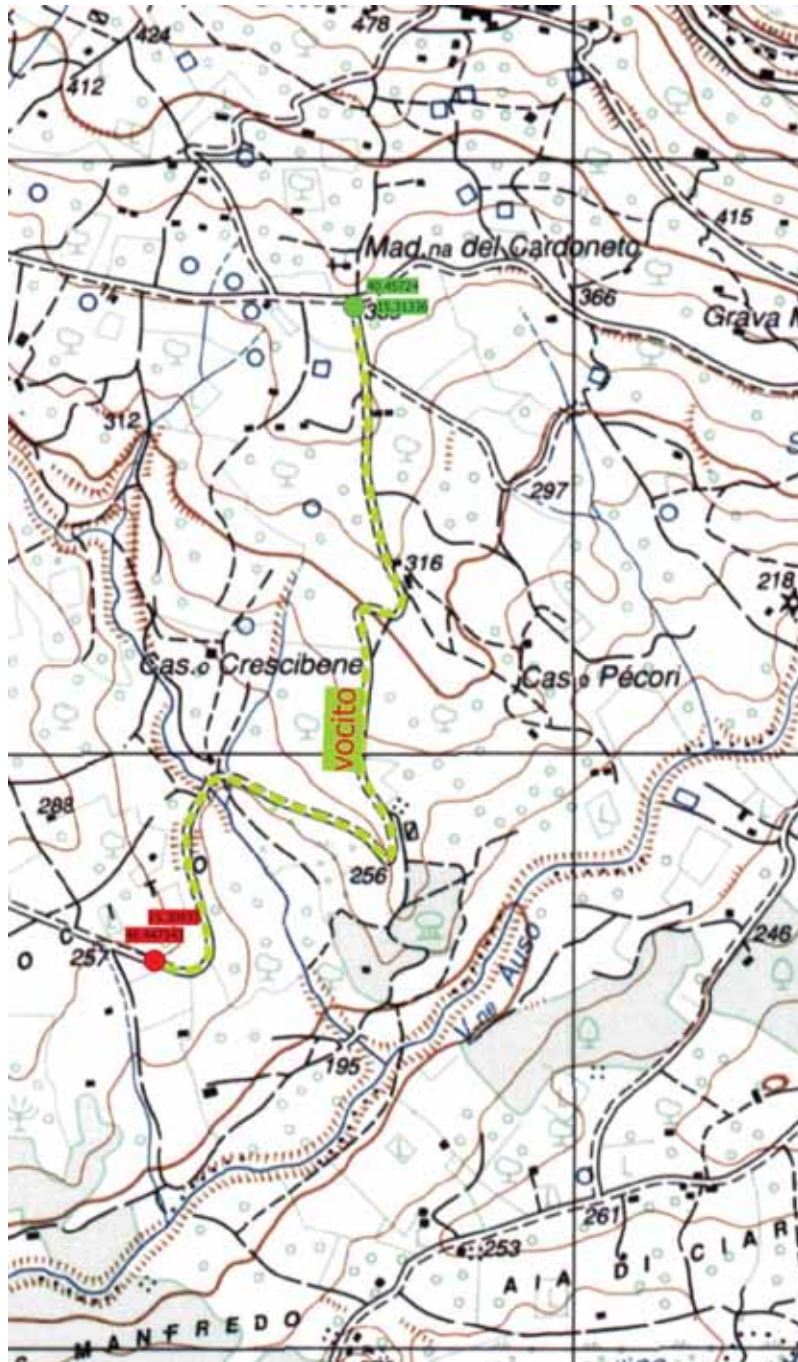
Ripulitura di Cunetta “ BISCONTE 1500 ml “

Comunità Montana Alburni

Controne (SA)

Interventi relativi alle infrastrutture verdi e di mitigazione dei rischi connessi ai cambiamenti climatici nel territorio della Comunità Montana Alburni

tavola n° 44



COMUNE DI OTTATI (SA)

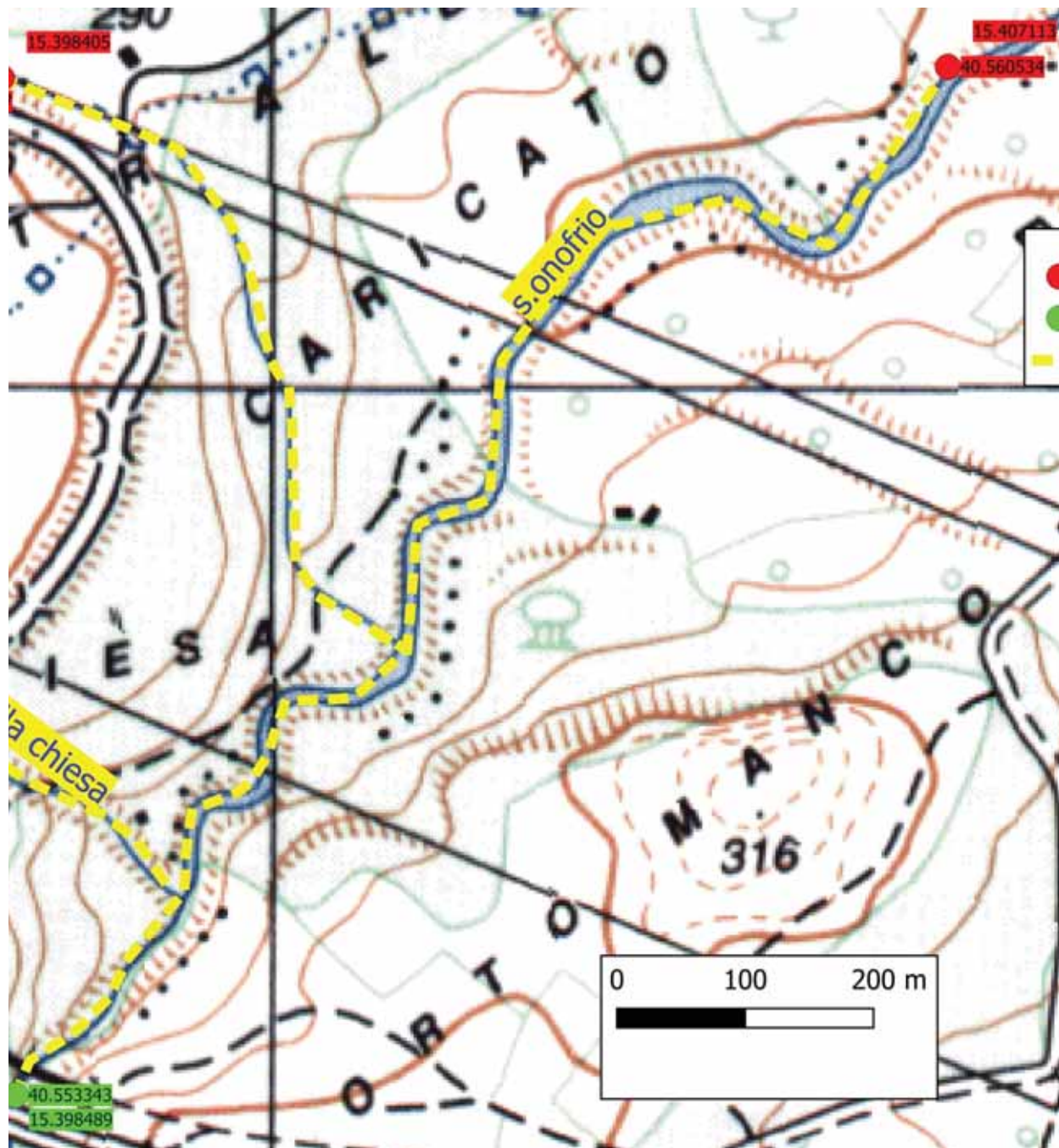
Ripulitura di Cunetta " VOCITO 1800 ml "

Comunità Montana Alburni

Controne (SA)

Interventi relativi alle infrastrutture verdi e di mitigazione dei rischi connessi ai cambiamenti climatici nel territorio della Comunità Montana Alburni

tavola n° 45



COMUNE DI PETINA (SA)

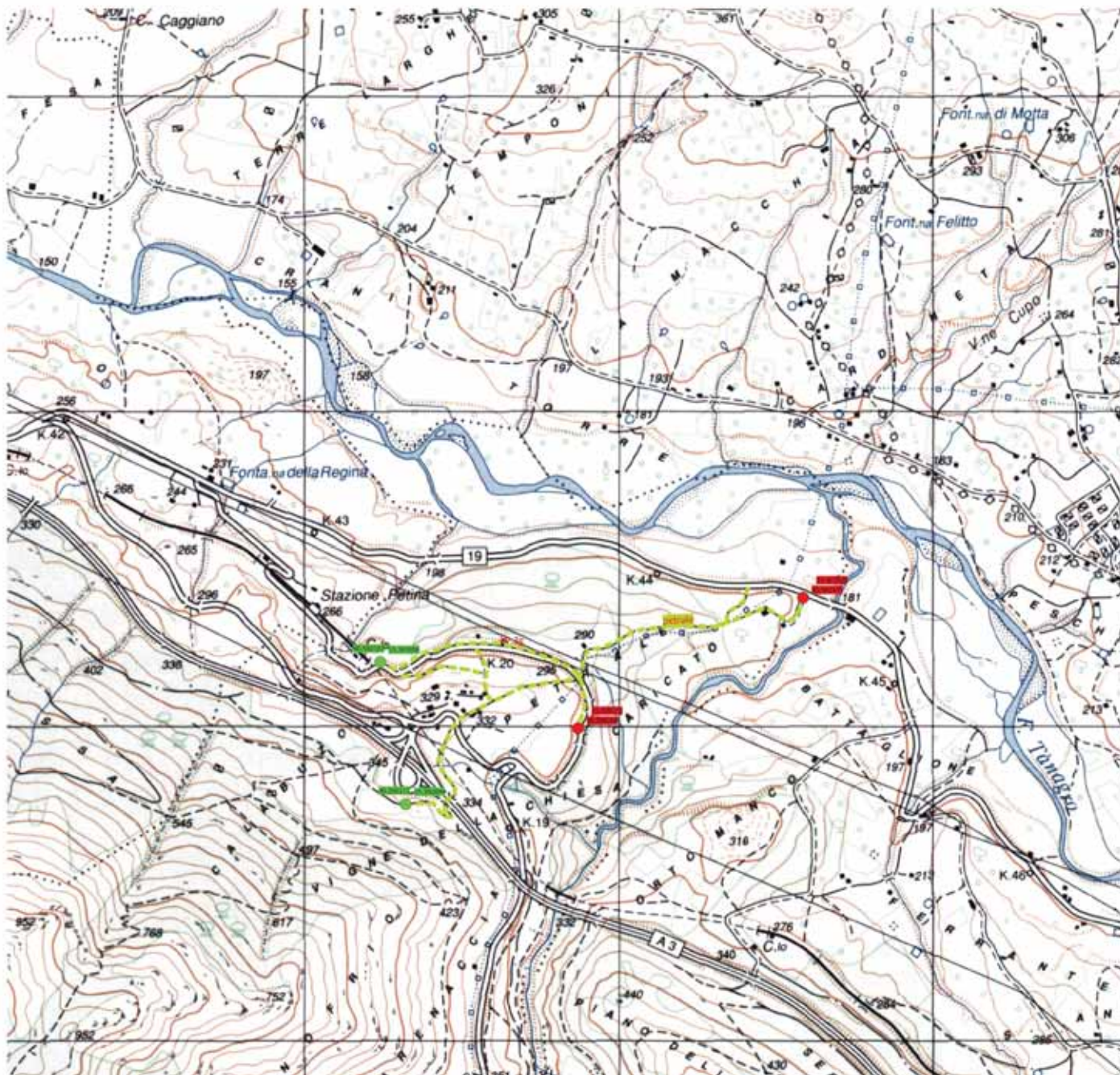
Ripristino funzionalità Valloni "SANT'ONOFRIO 1200 ml"

Comunità Montana Alburni

Controne (SA)

Interventi relativi alle infrastrutture verdi e di mitigazione dei rischi connessi ai cambiamenti climatici nel territorio della Comunità Montana Alburni

tavola n° 46



COMUNE DI PETINA (SA)

Decespugliamento di scarpate stradali e fluviali

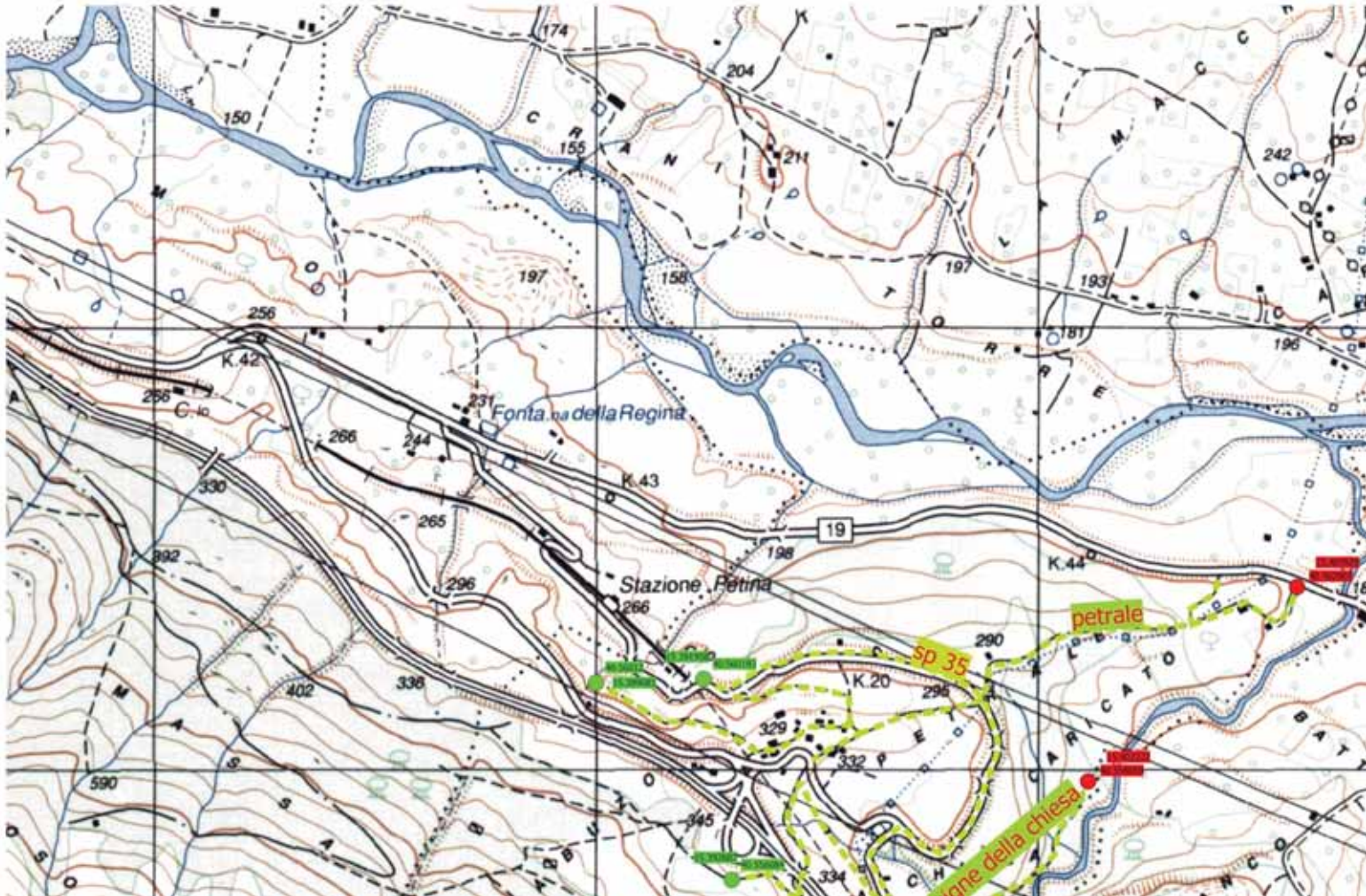
“ PETRALE 2418 ml - SP 35 800 ml “

Comunità Montana Alburni

Controne (SA)

Interventi relativi alle infrastrutture verdi e di mitigazione dei rischi connessi ai cambiamenti climatici nel territorio della Comunità Montana Alburni

tavola n° 47



COMUNE DI PETINA (SA)

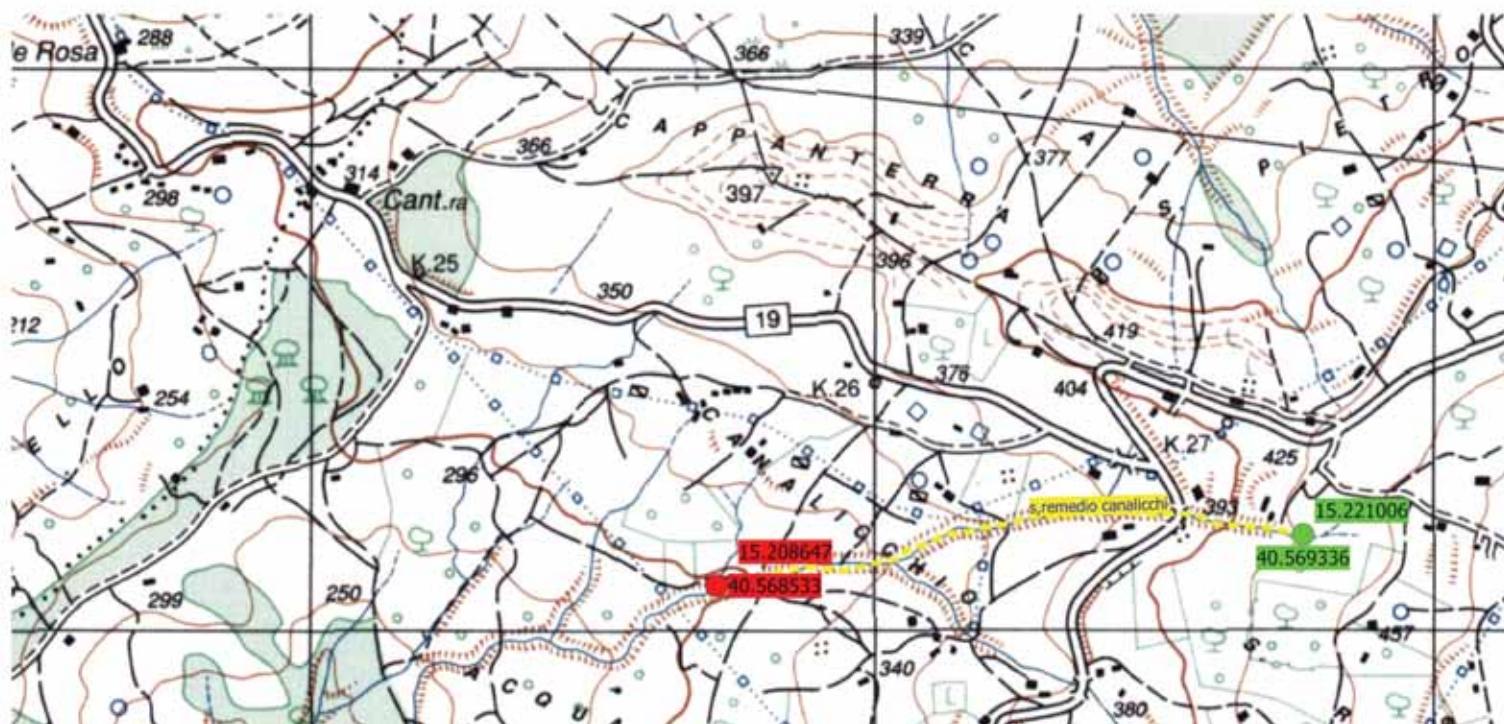
Ripulitura di Cunetta " PETRALE 2200 ml - SP 35 1600 ml "

Comunità Montana Alburni

Controne (SA)

Interventi relativi alle infrastrutture verdi e di mitigazione dei rischi connessi ai cambiamenti climatici nel territorio della Comunità Montana Alburni

tavola n° 48



COMUNE DI POSTIGLIONE (SA)

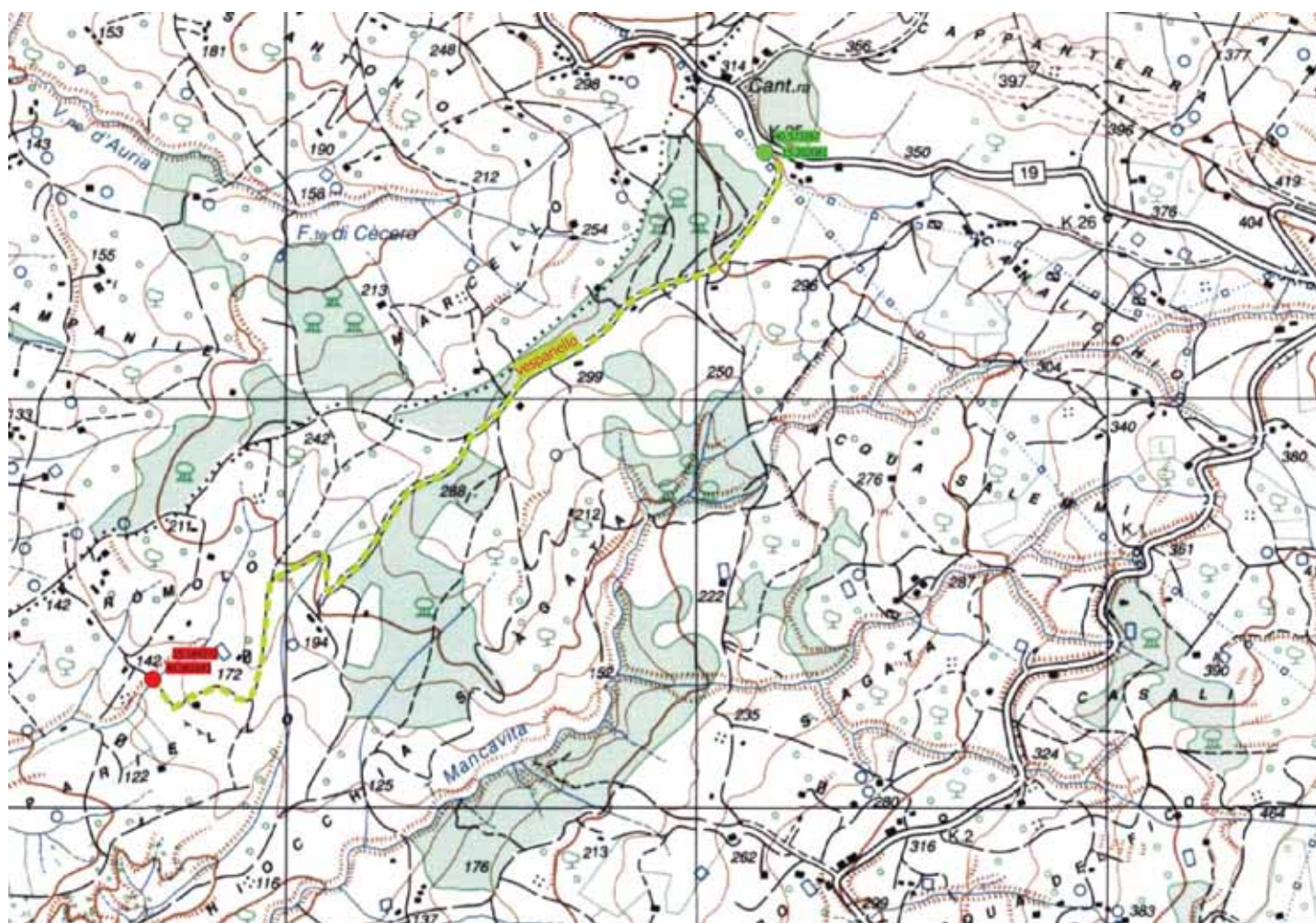
Ripristino funzionalità Valloni " SAN RIMEDIO - CANALICCHI 1000 ml -

Comunità Montana Alburni

Controne (SA)

Interventi relativi alle infrastrutture verdi e di mitigazione dei rischi connessi ai cambiamenti climatici nel territorio della Comunità Montana Alburni

tavola n° 48



COMUNE DI POSTIGLIONE (SA)

Decespugliamento di scarpate stradali e fluviali

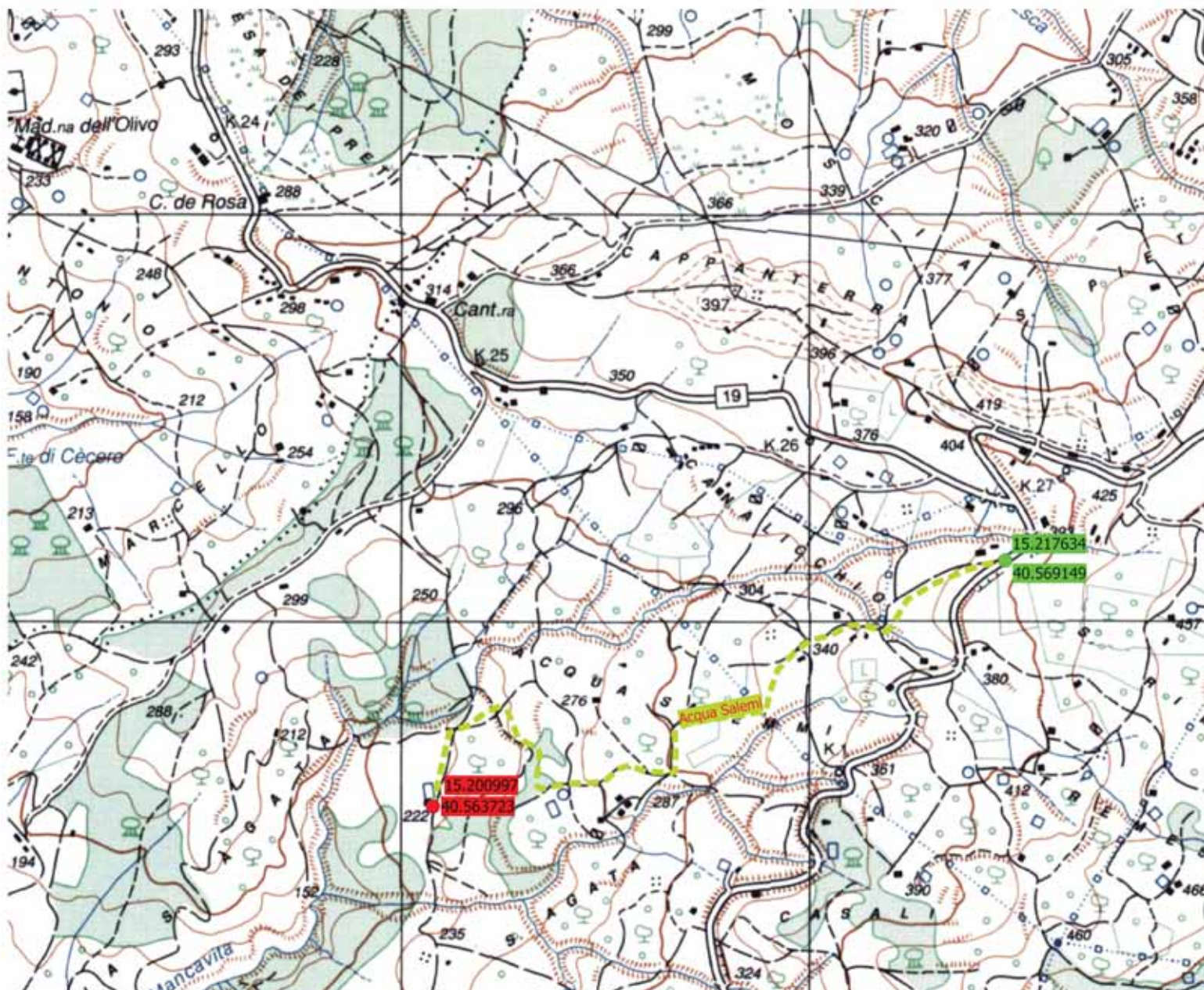
“ VESPARIELLO 2418 ml “

Comunità Montana Alburni

Controne (SA)

Interventi relativi alle infrastrutture verdi e di mitigazione dei rischi connessi ai cambiamenti climatici nel territorio della Comunità Montana Alburni

tavola n° 50



COMUNE DI POSTIGLIONE (SA)

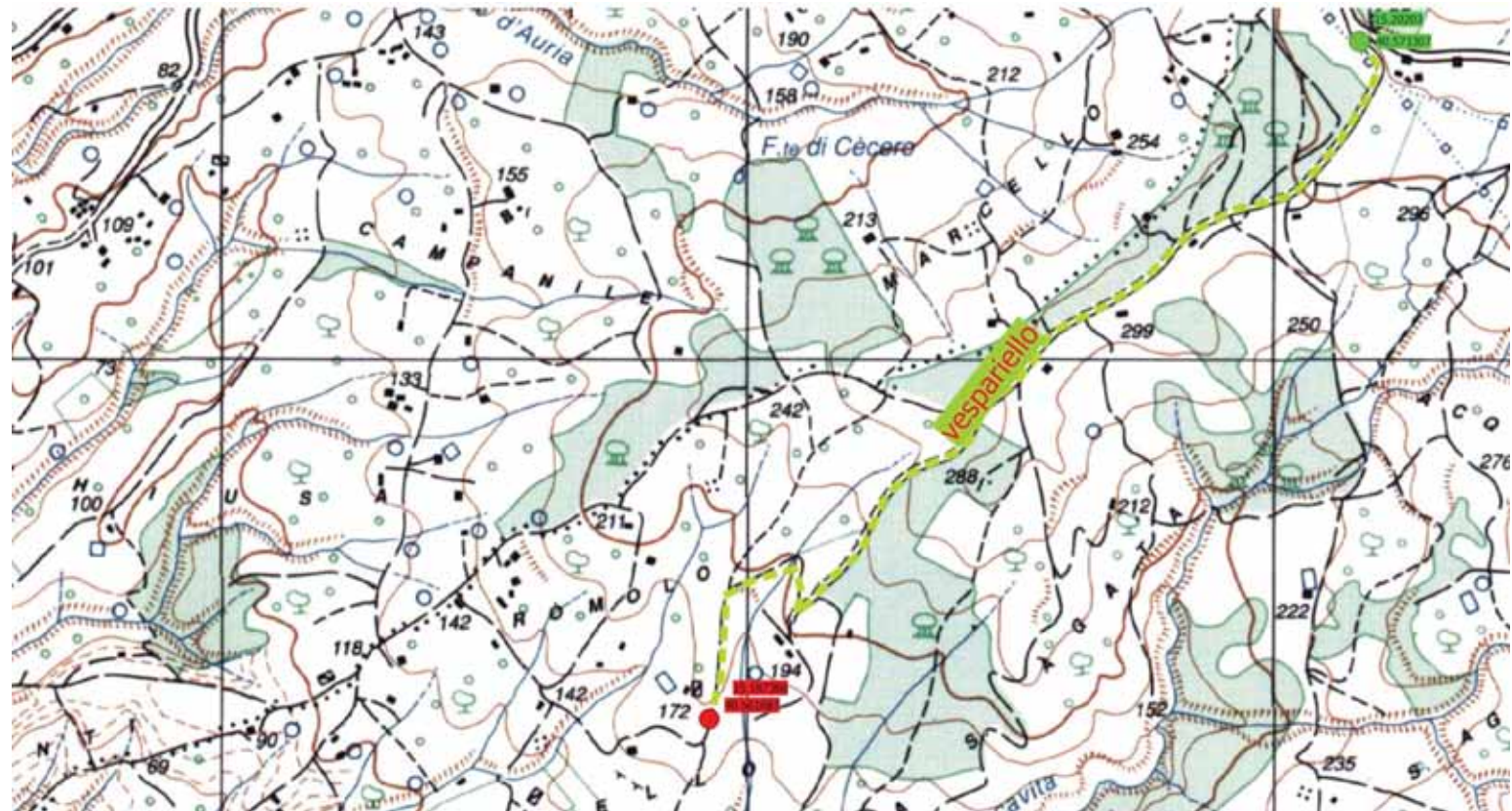
Ripulitura di Sentiero " ACQUA SALEMI 2000 ml "

Comunità Montana Alburni

Controne (SA)

Interventi relativi alle infrastrutture verdi e di mitigazione dei rischi connessi ai cambiamenti climatici nel territorio della Comunità Montana Alburni

tavola n° 51



COMUNE DI POSTIGLIONE (SA)

Ripulitura di Cunetta " VESPARIELLO 1900 ml "

Comunità Montana Alburni

Controne (SA)

Interventi relativi alle infrastrutture verdi e di mitigazione dei rischi connessi ai cambiamenti climatici nel territorio della Comunità Montana Alburni

tavola n° 52



COMUNE DI POSTIGLIONE (SA)

Ripulitura di Cunetta " SP 246b 2400 ml "